

Memoria de la



Año 2012



SERVICIO DE SALUD
DEL PRINCIPADO DE ASTURIAS
GERENCIA ÁREA SANITARIA IV

HOSPITAL UNIVERSITARIO CENTRAL DE ASTURIAS

MEMORIA DE LA COMISION DE DOCENCIA DEL
HOSPITAL UNIVERSITARIO CENTRAL DE ASTURIAS
AÑO - 2.012.-

AUTORES	REVISORES	APROBADA
J. Bernardino Díaz López Charo Muñiz García Cruz González Zapico	Comisión de Docencia	Comisión de Docencia
Fecha: Marzo 2013	Fecha : Abril 2013	Fecha: 23 de Abril de 2013

ÍNDICE:

<u>A).- INTRODUCCIÓN:</u>	4
<u>B).- ORGANIZACIÓN:</u>	
1. Organigrama.....	6
2. Composición de la Comisión de Docencia.....	7
3. Unidades Docentes Acreditadas.....	8
4. Tutores de residentes.....	10
5. Incidencias.....	13
6. Indicadores.....	14
<u>C).- RESIDENTES:</u>	
1. Plazas Acreditadas y Ofertadas.....	16
2. Residentes en Formación.....	17
3. Residentes terminan especialidad	18
4. Incidencias.....	24
5. Indicadores.....	24
<u>D).- PROCESO DE EVALUACIÓN DE RESIDENTES:</u>	
1. Comité de Evaluación.....	29
2. Resultados globales.....	30
3. Residentes finalizan.....	31
4. Incidencias.....	31
5. Indicadores.....	32

E).- ROTACIONES:

1. Calendario de Rotaciones Residentes 1º y 2º año.....	33
2. Rotaciones de nuestros residentes en otros centros.....	38
3. Rotaciones de residentes de otros centros.....	42
4. Estancias formativas de extranjeros.....	44
5. Colaboraciones de rotaciones.....	44
6. Incidencias.....	46
7. Indicadores.....	46

F).- ACTIVIDADES DE LA COMISIÓN DE DOCENCIA:

1. Reuniones ordinarias y extraordinarias.....	47
2. Reuniones con Tutores y Residentes.....	47
3. Actos de Acogida, Despedida y Reunión de Residentes del HUCA. 49	
4. Cursos del Programa de Formación Transversal.....	58
5. Sesiones Generales.....	59
6. Incidencias.....	62
7. Indicadores.....	62

G).- GESTIÓN DOCENTE:

1. Análisis de los Indicadores de 2012, situación actual de la docencia especializada, acciones y propuestas para la Mejora.	63
2. Objetivos de la Comisión de Docencia para el año 2013.....	66

A). INTRODUCCIÓN

La Comisión de Docencia es el órgano colegiado de la estructura docente del Hospital, acreditado para la formación sanitaria especializada y extiende sus competencias a todas las Unidades Docentes del Centro que imparten formación sanitaria especializada. La Comisión de Docencia actúa bajo la dependencia de la Dirección Gerencia.

La Ley 44/2003 de 21 de noviembre, de ordenación de las profesiones sanitarias, en el Capítulo III de su Título II, relativo a la formación sanitaria especializada en Ciencias de la Salud, considera a las Comisiones de Docencia órganos esenciales de dicho sistema formativo, en las que necesariamente estarán representados los tutores de la formación y los residentes, y le atribuye unas funciones en su artículo 27.

El Real Decreto 183/2008 desarrolla dichas funciones, y en su capítulo III, artículo 8, define a las Comisiones de Docencia como órganos colegiados a los que corresponde organizar la formación, supervisar su aplicación práctica y controlar el cumplimiento de los objetivos previstos en los programas formativos de las distintas especialidades en Ciencias de la Salud.

En la Orden SCO/581/2008 de 22 de febrero, se fijan los criterios generales relativos a la composición y funciones de las Comisiones de Docencia.

La Comisión de Docencia se regirá por la legislación vigente estatal y autonómica. El Reglamento de Funcionamiento interno de la Comisión de Docencia del HUCA fue aprobado en Comisión de Dirección Institucional del HUCA el 7 de Marzo de 2012.

La Comisión de Docencia se reúne de manera ordinaria habitualmente los últimos miércoles de cada mes, a excepción de los meses de vacaciones correspondiente a julio, agosto y diciembre.

A lo largo del año 2012 se han realizado 10 reuniones, con la elaboración de las correspondientes Actas.

Ubicación y Contacto:

La Secretaría de la Comisión de Docencia se encuentra ubicada en la 5ª Planta del Centro de Rehabilitación

Teléfono: 985-10-79-71

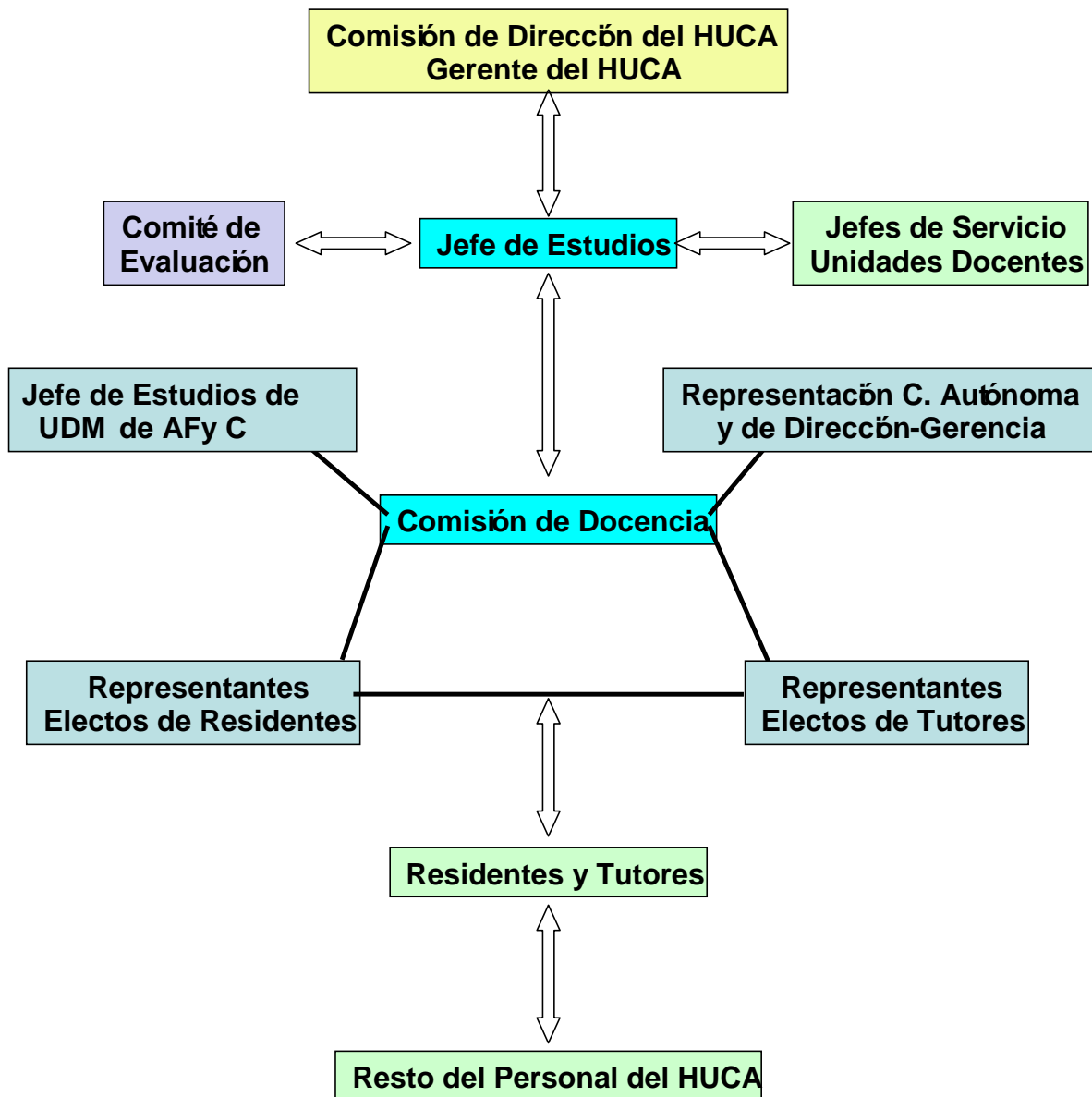
Fax:: 985.10-87-11

e-mail: invdoc@hca.es

Tablón de Anuncios: Ubicado junto a la Secretaría de la Comisión de Docencia

B). ORGANIZACIÓN:

1. Organigrama 2012:



2. Composición de la Comisión de Docencia Año 2.012:

PRESIDENTE:

J. Bernardino Díaz López

SERVICIO

M. Interna.

VICEPRESIDENTE:

D. Julián Rodríguez Suárez

Pediatría.

DIRECCION MEDICA:

D. Ricardo Baldonado Cernuda

D. Médica (hasta septiembre 2.012).

COORDINADOR DE CALIDAD:

D. Laureano Alonso Calo

U. Calidad.

VOCAL CC. AA.:

D^a. M^a. Dolores Menéndez Prieto

SESPA (hasta agosto de 2.012).

D^a Isabel Fernández Rodríguez

(desde septiembre de 2012).

JEFE DE ESTUDIOS UNIDAD DOCENTE M. F. Y COMUNITARIA:

D^a. Covadonga López Truebano

SESPA.

SECRETARIA:

D^a. Yolanda Valcárcel Álvarez

Enfermería.

VOCALES TUTORES:

D^a. Clara Martín Muñiz

C. Plástica.

D. Joaquín Vázquez Álvarez

Urgencias.

D^a. Carmen García Bernardo

C. General.

D^a. Paula Jiménez Fonseca

O. Médica.

VOCALES M. I. R.:

D^a. Elena García Del Pozo

C. Plástica.

D. Joaquín Bernardo Cofiño

M. Interna.

D^a. Sayoa Álvarez De Eulate B.

Neurocirugía.

D. Carlos Álvarez Fernández

O. Médica.

D. Juan L. Fernández Morera

Endocrinología.

ADMINISTRATIVAS:

D^a .Charo Muñiz Garcia.

D^a. Cruz González Zapico. (a media jornada).

Dirección: 5^a Planta del Centro de Rehabilitación.

3.- Unidades Docentes Acreditadas Dependientes de la Comisión de Docencia del HUCA, (existen 38).

<u>UNIDAD DOCENTE</u>	<u>AÑOS ESPECIALIDAD</u>
Anatomía Patológica	4 AÑOS
Anestesiología y Reanimación	4 AÑOS
Angiología y Cirugía Vascul ar	5 AÑOS
Aparato Digestivo	4 AÑOS
Bioquímica Clínica	4 AÑOS
Cardiología	5 AÑOS
Cirugía Cardiaca	5 AÑOS
Cirugía General	5 AÑOS
Cirugía Maxilofacial	5 AÑOS
Cirugía Pediátrica	5 AÑOS
Cirugía Plástica y Reparadora	5 AÑOS
Cirugía Torácica	5 AÑOS
Dermatología	4 AÑOS
Endocrinología	4 AÑOS
Farmacia Hospitalaria	4 AÑOS

Hematología		4 AÑOS
Inmunología		4 AÑOS
Medicina Intensiva		5 AÑOS
Medicina Interna		5 AÑOS
Medicina Nuclear		4 AÑOS
Microbiología y Parasitología		4 AÑOS
Nefrología		4 AÑOS
Neumología		4 AÑOS
Neurocirugía		5 AÑOS
Neurofisiología Clínica		4 AÑOS
Neurología		4 AÑOS
Obstetricia y Ginecología		4 AÑOS
Oftalmología		4 AÑOS
Oncología Médica		4 AÑOS
Oncología Radioterápica		4 AÑOS
Otorrinolaringología		4 AÑOS
Multiprofesional de Pediatría	MIR	4 AÑOS
“ “ “ “	EIR	2AÑOS
Radiofísica Hospitalaria		3 AÑOS
Radiodiagnóstico		4 AÑOS
Rehabilitación		4 AÑOS
Reumatología		4 AÑOS
Traumatología y Cirugía Ortopédica		5 AÑOS
Urología		5 AÑOS

En el mes de Julio del año 2.012, ha sido acreditada la “Unidad Docente Multiprofesional de Pediatría y su Áreas Específicas del Hospital Universitario Central de Asturias.”

Otras Unidades Docentes con residentes adscritos al HUCA, son:

- 1.- Unidad Docente Multiprofesional de A. F. y Comunitaria.
- 2.- Unidad Docente de M. del Trabajo.
- 3.- Unidad Docente Multiprofesional de Salud Mental.
- 4.- Unidad Docente de Enfermería Obstetricia y Ginecología.

4. Tutores de residentes Total 81:

NOMBRE Y APELLIDOS

SERVICIO

D ^a . Victoria Folgueras Sánchez	A. Patológica.
D. José R. Méndez Álvarez	A. Patológica.
D ^a M ^a Jesús Rodríguez Dinten	Anestesia.
D. Adrián González Álvarez	Anestesia.
D ^a . Violeta Fernández García	Anestesia.
D ^a . Natalia Pérez de Arriba	Anestesia.
D ^a . Rosa Secades Romero	Bioquímica.
D ^a . Belén Prieto García	Bioquímica.
D. Vicente Barriales Álvarez	Cardiología
D. Pablo Avanzas Fernández	Cardiología
D. Sergio Hevia Nava	Cardiología
D. Carlos Morales Pérez	C. Cardiaca
D. José A. Álvarez Pérez	C. General
D ^a . Lourdes Sanz Álvarez	C. General
D ^a . Amaya Rizzo Ramos	C. General
D ^a . Carmen García Bernardo	C. General
D. Ignacio Peña González	C. Maxilofacial
D. Carlos Gutiérrez Segura	C. Pediátrica

D ^a . Clara Martín Muñiz	C. Plástica
M ^a . Susana Carnero López	C. Plástica
D. Francisco J. Aragón Valverde	C. Torácica
D. Javier Pacho Rodríguez	C. Vascular (hasta Junio 2.012)
D. Santiago Gómez Díez	Dermatología
D ^a . M ^a Rosario Fernández Velásquez	Digestivo
D ^a . Ruth M ^a De Francisco García	Digestivo
D ^a . Isabel Pérez Martínez	Digestivo
D. Francisco Villazán González	Endocrinología
D. Elías Delgado Álvarez	Endocrinología
D ^a . Lucia Velasco Rocas	Farmacia
D. Miguel Alaguero Calero	Farmacia
D ^a . Elena Rodríguez Vega	Ginecología
D ^a . Ana I. Escudero Gomis	Ginecología
D. Ignacio Arnott Fernández	Ginecología
D ^a . M ^a Angeles Fernández Rodríguez	Hematología
D ^a . Soledad González Muñiz	Hematología
D ^a . Rebeca Alonso Arias	Inmunología
D. Luíís Martínez Escotet	M. Familiar y C.
D. Joaquín Vázquez Álvarez	M. Familiar y C.
D. Pablo Herrero Puente	M. Familiar y C.
D. Cesar Bazo Canelón	M. Familiar y C.
D. Pablo Rubianes Fernández	M. Familiar y C.
D ^a . Brígida Quindós Fernández	M. Intensiva
D ^a . Clementina Calleja Rodríguez.	M. Intensiva
D. Manuel De Pablo Casas	M. Interna
D ^a . Carlota Argüello Martín	M. Interna
D ^a . Belén Fernández Llana	M. Nuclear
D. Joaquín Moro Álvarez	M. Trabajo

D ^a . Maria Oña Navarro D. Mauricio Telenti Asensio	Microbiología Microbiología
D. Pedro Vidau Argüelles D ^a . Minerva Rodríguez García	Nefrología Nefrología
D ^a . Cristina Martines González D. Francisco J. Rodríguez Jerez D ^a Marta M ^a García Clemente	Neumología Neumología Neumología
D. Julio Gutiérrez Morales D. Juan C. Rial Básalo	Neurocirugía Neurocirugía
D. Jesús González Rato	Neurofisiología C.
D. Cesar Ramón Carbajo D ^a Lorena Benavente Fernández	Neurología Neurología
D. Tomas Parra Rodríguez D ^a Paloma Rozas Reyes	Oftalmología Oftalmología
D José M ^a Vieitez De Prado D ^a . Paula Jiménez Fonseca	O. Médica O. Médica
D. Manuel Matallanas Bermejo D. José Fernández García	O. Radioterapia O. Radioterapia
D. José L. Llorente Pendas D. Juan Pablo Rodrigo Tapia	O. R. L. O. R. L.
D ^a . Beatriz Lastra Areces D. Gonzalo Solís Sánchez D ^a . Belén Fernández Colomer D. Andrés Concha Torre	Pediatría R-1 Pediatría R-2 Pediatría R-3 Pediatría R-4
D. Antonio Saiz Ayala D ^a Alicia Mesa Álvarez D. Gonzalo Anes González D ^a Helena Cigarran Sexto	Radiodiagnóstico Radiodiagnóstico Radiodiagnóstico Radiodiagnóstico

D. David Álvarez Llorente	Radiofísica
D. José A. Fidalgo González	Rehabilitación
D. Manuel Bea Muñoz	Rehabilitación
D ^a . Mercedes Alperi López	Reumatología
D. Diego Bertrand Álvarez	Traumatología
D. Javier Pena Vázquez	Traumatología
D. Jesús M. Fernández Gómez	Urología
D. Jorge García Rodríguez	Urología

5. Incidencias:

5.1 Renuncias:

En el Año 2.012 se han producido las siguientes renunciaciones de Tutores por Servicios:

A. Patológica	2
Anestesia:	2
C. General	1
C. Maxilofacial	1
Farmacia	1
M. Intensiva:	3
M. Interna:	2
M. Nuclear	1
Oftalmología:	1
Traumatología	1

5.2 Renovaciones:

Así mismo se han producido 14 nombramientos en sustitución de las bajas de los Tutores arriba relacionados, excepto C. Vascular.

6. Indicadores

- 6.1.- Composición Comisión Docencia, adecuada a la norma. sí/no
- 6.2.- Tiempo de dedicación del Jefe de Estudios: 50% de la jornada laboral.
- 6.3.- Tiempo de dedicación del Vicepresidente de la Comisión: no especificado.
- 6.3- Tiempo de los Tutores no especificado.
- 6.4.- Encuesta evaluación de Tutores por los residentes
- En 2.012
- % respuestas, 1,3%
- % respuestas muy bueno-excelente, no valorable.
- % respuestas deficiente-regular, no valorable.
- En 2 encuestas realizadas en 2.011, analizadas en 2.012:
- % respuestas < 24%.
- % respuestas valoración global del Tutor muy bueno-excelente 74%.
- % respuestas deficiente-regular 14%
- 6.5 – Nº de Residentes por Tutor. Adecuación a la normativa. sí/no (ver especificación en tabla).

6.5. Adecuación global por especialidad, excepto en Cardiología

Número de Tutores por Residentes y Especialidad

321: 81 = 3,96

ESPECIALIDADES	Nº TOTAL RESIDENTES	Nº TOTAL TUTORES
A. Patológica	9	2
Anestesia	18	4
Angiología y C. V.	6	1
Aparato Digestivo	12	3
Bioquímica	8	2
Cardiología	19	3
C. Cardiovascular	4	1
C. General y A. Digestivo	18	4
C. Maxilofacial	5	1
C. Pediátrica	5	1
C. Plástica	8	2
C. Torácica	5	1
Dermatología	4	1
Endocrinología	6	2
Farmacia	9	2
Hematología	8	2
Inmunología	4	1
M. Intensiva	8	2
M. Interna	10	2
M. Nuclear	4	1
Microbiología	6	2
Nefrología	8	2
Neumología	14	3
Neurocirugía	6	2
Neurofisiología	1	1
Neurología	8	2
Obstetricia y Ginecología	16	3
Oftalmología	8	2
Oncología Médica	8	2
Oncología Radioterápica	3	1
Otorrinolaringología	8	2
Pediatría	19	4
Radiodiagnóstico	16	4
Radiofísica	3	1
Rehabilitación	7	2
Reumatología	5	1
Traumatología	10	2
Urología	5	2

C). RESIDENTES:

1. Plazas Acreditadas, Ofertadas y Adjudicadas.:

TABLA C.1.

CENTRO	ACREDITADAS	OFERTADAS	ADJUDICADAS
HUCA	91	72	TODAS
M. F. Y COMUNITARIA M. I. R.		10	
E. F. Y COMUNITARIA E. I. R.		2	
GERIATRIA M. I. R.		2	
GERIATRIA E. I. R.		2	
M. TRABAJO		2	
SALUD MENTAL M. I. R.		4	
SALUD MENTAL P. I. R.		2	
SALUD MENTAL E. I. R.		5	
OBST. Y GINECOLOGIA E.I.R.		3	

2. Residentes en Formación, nº total por especialidad y año de residencia.
TABLA C.2.

ESPECIALIDADES	R-1	R-2	R-3	R-4	R-5	TOTAL
A. Patológica	1	2	2	3		8
Anestesia	5	5	4	4		18
Angiología y C. V.	1	-	1	2	2	6
Aparato Digestivo	3	3	3	3		12
Bioquímica	2	2	2	2		8
Cardiología	4	4	3	4	4	19
C. Cardiovascular	-	1	1	1	1	4
C. General y A. Digestivo	3	3	4	5	3	18
C. Maxilofacial	1	1	1	1	1	5
C. Pediátrica	1	1	1	1	1	5
C. Plástica	1	2	2	2	1	8
C. Torácica	1	-	2	1	1	5
Dermatología	1	1	1	1		4
Endocrinología	1	1	2	2		6
Farmacia	2	2	2	2		8
Hematología	2	2	2	2		8
Inmunología	1	1	1	1		4
M. Intensiva	2	2	1	1	2	8
M. Interna	2	2	2	2	2	10
M. Nuclear	1	1	1	1		4
Microbiología	2	2	1	1		6
Nefrología	2	2	2	2		8
Neumología	2	4	4	4		14
Neurocirugía	1	1	-	2	2	6
Neurofisiología	1					1
Neurología	2	2	2	2		8
Obstet. y Ginecología	4	4	4	4		16
Oftalmología	2	2	2	2		8
Oncología Médica	2	2	2	2		8
Oncología Radioterápica	1	-	1	1		3
Otorrinolaringología	2	2	2	2		8
Pediatría	5	5	5	4		19
Radiodiagnóstico	4	4	4	4		16
Radiofísica	1	1	1			3
Rehabilitación	2	2	1	2		7
Reumatología	1	1	1	1		4
Traumatología	2	2	2	2	2	10
Urología	1	1	1	1	1	5
TOTAL	72	73	73	77	23	318

**3. Residentes terminan especialidad, se muestran en las Tablas C3.1, C3.2 y
Relación nominal de los Residentes epígrafe 3.3.**

TABLA C.3.1 TOTAL

RESIDENTES AÑO 2.012	FINALIZAN
HUCA	67
Salud Mental	6
A. F. y Comunitaria	13
EIR Ginecología	3
TOTAL	89

TABLA C.3.2 POR ESPECIALIDAD

RESIDENTES HUCA POR ESPECIALIDAD	R-3	R-4	R-5	TOTAL
A. Patológica		2		2
Anestesia		5		5
Angiología y C. V.			2	2
Aparato Digestivo		3		3
Bioquímica		1		1
Cardiología			1	1
C. General y A. Digestivo			4	4
C. Maxilofacial			1	1
C. Pediátrica			1	1
C. Plástica			1	1
C. Torácica			1	1
Dermatología			1	1
Endocrinología			1	1
Farmacia		2		2
Hematología		2		2
Inmunología		1		1
M. Intensiva			1	1
M. Interna			2	2
Microbiología		2		2
Nefrología		1		1
Neumología		3		3
Neurocirugía			2	2
Neurología		2		2
Obstet. y Ginecología		4		4
Oftalmología		2		2
Oncología Médica		1		1
Oncología Radioterápica		1		1
Otorrinolaringología		2		2
Pediatría		5		5
Radiodiagnóstico		3		3
Radiofísica	1			1
Rehabilitación		2		2
Reumatología		1		1
Traumatología			2	2
Urología			1	1
TOTAL	1	45	21	67

3.3. Relación Nominal de Residentes del HUCA que finalizaron su Período Formativo Año 2.012.

Anatomía Patológica (4 AÑOS)

D. Jorge Feito Pérez	R-4
D ^a . Verónica Blanco Lorenzo	R-4

Anestesiología y Reanimación (4 AÑOS)

D. Julio C. Galán Gutiérrez	R-4
D ^a . Patricia Cid Vd.	R-4
D. Rodrigo Abelló Tabeada	R-4
D. Ignacio Fernández González	R-4
D ^a . Amelia M ^a Álvarez Barrial	R-4

Angiología y Cirugía Vascul ar (5 AÑOS)

D ^a . Marta Fernández Fernández	R-5
D ^a . Ana B. Ortigosa Mateo	R-5

Aparato Digestivo (4 AÑOS)

D. Horacio Alonso Galán	R-4
D. Pedro L. Amor Martín	R-4
D ^a . Susana Milla Sitges	R-4

Bioquímica Clínica (4 AÑOS)

D ^a . Maria García García	R-4 (QIR)
--------------------------------------	-----------

Cardiología (5 AÑOS)

D. Enrique Ríos Gómez	R-5
-----------------------	-----

Cirugía General y del Aparato Digestivo (5 AÑOS)

D ^a . Marta Gutiérrez Cayuso	R-5
D. Pablo Granero Castro	R-5
D ^a . Lorena Solar García	R-5
D. Miguel A. Díaz Rivero	R-5

Cirugía Oral y Maxilofacial (5 AÑOS)

D. Josué Hernando Vázquez R-5

Cirugía Ortopédica y Traumatología (5 AÑOS)

D. Sergio Ramos García R-5

D^a. Silvia Antón García R-5

Cirugía Pediátrica (5 AÑOS)

D^a. Cristina Granell Suárez R-5

Cirugía Plástica Estética y Reparadora (5 AÑOS)

D^a. Leticia Barrio Rodríguez R-5

Cirugía Torácica (5 AÑOS)

D. Luís A. Hernández Arenas R-5

Dermatología Medico-Quirúrgica y Venereología (4 AÑOS)

D^a. Laura Palacios García R-4

Endocrinología y Nutrición (4 AÑOS)

D^a. Virginia Bellido Castañeda R-4

Farmacia Hospitalaria (4 AÑOS)

D. Manuel Camacho González de Aguilar R-4 (FIR)

D^a. Patricia Miranda Romero R-4 (FIR)

Hematología y Hemoterapia (4 AÑOS)

D^a. Clara E. Alarcón Gil R-4

D^a. Carmen Buesa García R-4

Inmunología (4 AÑOS)

D^a. Aurora Menéndez González R-4 (BIR)

Medicina Física y Rehabilitación (4 AÑOS)

D^a. Maite Bujanda Miguel R-4
D^a. Rosario E. Delgado Lucano R-4

Medicina Intensiva (5 AÑOS)

D^a. Marta Martín Cuadrado R-5

Medicina Interna (5 AÑOS)

D^a. María Martínez Sela R-5
D^a. Aranzazu Mera Fidalgo R-5

Microbiología y Parasitología (4 AÑOS)

D^a. Rosa M^a Rico Rico R-4
D^a. Raquel Carballo Fernández R-4 (FIR)

Nefrología (4 AÑOS)

D^a. Laura Fernández González R-4

Neumología (4 AÑOS)

D^a. Begoña Palomo Antequera R-4
D^a. Almudena García García R-4
D^a. Laura Vigíl Vigíl R-4

Neurocirugía (5 AÑOS)

D. Javier Sol Álvarez R-5
D. Juan V. Darriba Alles R-5

Neurología (4 AÑOS)

D. Juan Vega Villar R-4
D. Gerard Josep Mauri Capdevila R-4

Obstetricia y Ginecología (4 AÑOS)

D^a. Maria Medina Díaz R-4
D^a. Carmen B. Fernández Ferrera R-4
D. Alexandre Pujol Sánchez R-4
D^a. Ana C. Arguyo Prieto R-4

Oftalmología (4 AÑOS)

D^a. Raquel Salazar Méndez R-4
D. Samuel Laria Blanco R-4

Oncología Medica (4 AÑOS)

D. Eduardo Gutiérrez Restrepo R-4

Oncología Radioterapica (4 AÑOS)

D^a. Lucia Méndez Blanco R-4

Otorrinolaringología (4 AÑOS)

D^a. María Costales Marcos R-4
D^a. Carla Moreno Galindo R-4

Pediatría y Sus Áreas Específicas (4 AÑOS)

D^a. Andrea Sariego Jamardo R-4
D^a. María González Sánchez R-4
D^a. Leticia Alcántara Canabal R-4
D. Félix Morales Luengo R-4
D^a. Elene Larrea Tamayo R-4

Radiodiagnóstico (4 AÑOS)

D^a. Ana I. Álvarez Vázquez R-4
D^a. Nuria Fernández García R-4
D^a. M^a Covadonga Pereira Menéndez R-4

Radiofísica Hospitalaria (3 AÑOS)

D. Manuel Pamos Ureña R-3 (RIR)

Reumatología (4 AÑOS)

D^a. Mónica Fernández Serna R-4

Urología (5 AÑOS)

D^a. Raquel Sacristán González R-5

4.- Incidencias:

4.1. **Renuncias/Abandonos:**

Durante el 2.012 no se produjo ninguna renuncia en plazas adjudicadas.

4.2. **Cambios de especialidad:**

Ninguna, ni abandonos durante la residencia.

4.3. **Convalidaciones:** ninguna.

Se eximen de realizar guardias en el Servicio de Urgencias a:

D. DANIEL GONZALEZ FERNANDEZ, Residente de Dermatología y a,

D. JORGE SANTOS-JUANES JIMENEZ, Residente de Anatomía Patológica.

4.4. **Reclamaciones:**

Incidencia	Fecha	Informa	Causa/Raiz	A. Preventiva o Correctora
Guardias Urgencias 2º año	01-05-12	R-2 Urología y Tutor.	Realización Guardias 2º año. Contraviene Programa Formativo.	Acta C. D. 30-06-12. Carta a M.I.R. y Tutor. Firmada: Presidente y Tutor de Urgencias de la C. D.
Queja de deterioro en la formación. Anulación sesiones, asistencia a cursos	09-11-12	MIR Anatomía Patológica.	Conflicto Sanidad Asturiana Octubre, Noviembre 2.012	Reunión Tutores y Residentes

5. Indicadores:

5.1 Razón de Nº de Residentes por actividad global del HUCA. Se muestran en la tabla C.5.1.

5.2. Razón de plazas no adjudicadas. No incorporaciones/Renuncias, con comparativa por año. Ver tabla C.5.2.

5.3 Residentes incorporados con mejor nº (MIR / otros) MIR con número < 1000 y < 2000, comparativa con años previos. Ver tabla C.5.3.

RATIO ACTIVIDAD GLOBAL HUCA POR RESIDENTE.

TABLA C.5.1.

	AÑO - 2.010	AÑO - 2.011	AÑO - 2.012
Nº DE RESIDENTES	313	323	318
Nº ALTAS TOTALES/RATIO	38.320/122,42	37.056/114,72	35.076/110,30
Nº INTERVENCIONES TOTALES/RATIO	21.082/67,35	20848/64,54	19.495/61,31
Nº URGENCIAS TOTALES/RATIO	146.653/468,53	145.304/449,85	140.104/440,58
Nº CONSULTAS TOTALES/RATIO	200.212/639,65	201.321/623,28	196.200/616,98
Nº GUARDIAS RESIDENTES TOTALES/RATIO			19.438/61,13

PLAZAS NO ADJUDICADAS / RENUNCIAS.-

TABLA C.5.2

	AÑO - 2.010 Nº	AÑO - 2.011 Nº	AÑO - 2.012 Nº
OFERTADAS	77	77	72
NO INCORPORADOS	1	1	--
RENUNCIAS	1	6	--

C.5.3
AÑO 2.011

ESPECIALIDAD	RESIDENTES	Nº ORDEN <1000	Nº ORDEN 1.000 a 1999	Nº ORDEN ≥ 2.000
A. PATOLOGICA	3			4.264 6.936 7.041
ANESTESIA	5		1.970	2.078 2.943 3.225 3.331
C. VASCULAR	1			2.324
DIGESTIVO	3			3.041 3.074 3.095
CARDIOLOGIA	4	25 93 172 531		
C. CARDIACA	1			2.103
C. GENERAL	3		1.500 1.838	2.951
C. MAXILOFACIAL	1		1.496	
TRAUMATOLOGIA	2		1.608 1.739	
C. PEDIATRICA	1			3.060
C. PLATICA	2	121 142		
C. TORACICA	1			2.361
DERMATOLOGIA	1	242		
ENDOCRINOLOGIA	1	693		
HEMATOLOGIA	2			3.991 4.870
REHABILITACION	2			3.007 5.153
M. INTENSIVA	2	156		2.544
M. INTERNA	2		1.636	3.171
M. NUCLEAR	1			6.510
MICROBIOLOGIA	1			5.414
NEFROLOGIA	2			2.105 3.741
NEUMOLOGIA	4			3.543 3.976 4.066 4.239
NEUROCIRUGIA	1	655		
NEUROLOGIA	2		1.401	2.512
GINECOLOGIA	4			2.338 2.416 2.775 2.842
OFTALMOLOGIA	2	432 848		
O. MEDICA	2			3.993 4.044
O. R. L.	2	734 946		
PEDIATRIA	5	574	1.159 1.365 1.399 1.461	
RADIODIAGNOSTICO	4		1.460 1.846	3.290 3.434
REUMATOLOGIA	1			4.076
UROLOGIA	1			2.508
TOTAL	69	15 (21,7 %)	14 (20,3 %)	40 (58 %)

C.5.3
AÑO 2.012

ESPECIALIDAD	RESIDENTES	Nº ORDEN <1000	Nº ORDEN 1.000 a 1999	Nº ORDEN ≥ 2.000
A. PATOLOGICA	1	509		
ANESTESIA	5		1.817	2.182 2.812 3.388 3.463
BIOQUIMICA	1			7.734
C. VASCULAR	1		1.623	
DIGESTIVO	3		1.433 1.716	2.091
CARDIOLOGIA	4	217 574	1.146 1.208	
C. GENERAL	3		1.814	2.663 2.996
C. MAXILOFACIAL	1			2.536
TRAUMATOLOGIA	2			2.893 2.953
C. PEDIATRICA	1			2.211
C. PLATICA	1	126		
C. TORACICA	1			3.074
DERMATOLOGIA	1		1.092	
ENDOCRINOLOGIA	1		1.061	
HEMATOLOGIA	2			2.977 3.720
REHABILITACION	2			6.788 6.797
M. INTENSIVA	2			3.055 3.507
M. INTERNA	2		1.494 1.921	
M. NUCLEAR	1			6.401
MICROBIOLOGIA	1			7.279
NEFROLOGIA	2			3.161 3.231
NEUMOLOGIA	2		1.028 1.260	
NEUROCIRUGIA	1		1.567	
NEUROFISIOLOGIA	1			5.843
NEUROLOGIA	2		1.218 1.521	
GINECOLOGIA	4	646	1.107 1.766	2.284
OFTALMOLOGIA	2	255	1.479	
O. MEDICA	2			2.918 3.025
O. RADIOTERAPICA	1			4.065
O. R. L.	2			2.334 2.568
PEDIATRIA	5	156 475	1.099 1.357 1.574	
RADIODIAGNOSTICO	4	892	1.777	2.671 2.687
REUMATOLOGIA	1			2.806
UROLOGIA	1			3.179
TOTAL	66	9 (13,6 %)	23(34,9%)	34 (51,5 %)

D). PROCESO DE EVALUACIÓN DE RESIDENTES:

1. Comité de Evaluación.

Las evaluaciones se han realizado de acuerdo a la normativa remitida por el Ministerio de Sanidad, Política Social e Igualdad.

Los Comités de Evaluación están formados por:

- Presidente de la Comisión de Docencia
- El tutor del residente a evaluar
- Un facultativo en ejercicio de la especialidad (Jefe de Servicio o quien designe)
- Un representante de la Comunidad Autónoma (vocal de la Comisión de Docencia)
- La Secretaria de la Comisión de Docencia con voz sin voto

Los tutores presentan la Ficha 1 (evaluación de las rotaciones) Ficha 2 (evaluación anual) y Memoria Anual de las actividades del residente.

Para la evaluación de los 323 especialistas se convocaron a los Comités de Evaluación de todas las especialidades entre los días del 4 al 6 de Junio de 2.012. Las evaluaciones se realizaron de manera satisfactoria, sin incidencias dignas de mención. Exposición Tablón de Anuncios del 18 al 25 de Junio de 2.012 y remisión al Ministerio de Sanidad con fecha de 26 de Junio de 2.012.

2. Resultados de la evaluación de residentes 2012:

Evaluación anual (R-1): 73

- Calificados **Excelentes** (3 puntos): ---
- Calificados **Destacados** (entre 2,0 y 2,9 puntos): **72**
- Calificados **Suficientes** (entre 1,0 y 1,9 puntos): ---
- Calificados **No Aptos:** **1 (Reevaluable en 3 meses).**

Evaluación anual (R-2): 73

- Calificados **Excelentes** (3 puntos): ---
- Calificados **Destacados** (entre 2,0 y 2,9 puntos): **69**
- Calificados **Suficientes** (entre 1,0 y 1,9 puntos): **2**
- Calificados **No Aptos:** ---
- Calificados **No evaluables:** **2 (Prórroga)**

Evaluación anual (R-3): 79

- Calificados **Excelentes** (3 puntos): **2**
- Calificados **Destacados** (entre 2,0 y 2,9 puntos): **72**
- Calificados **Suficientes** (entre 1,0 y 1,9 puntos): **4**
- Calificados **No Aptos:** ---
- Calificados **No evaluables:** **1 (Prórroga)**

Evaluación anual (R-4): 79

- Calificados **Excelentes** (3 puntos): **4**
- Calificados **Destacados** (entre 2,0 y 2,9 puntos): **69**
- Calificados **Suficientes** (entre 1,0 y 1,9 puntos): **2**
- Calificados **No Aptos:** ----
- Calificados **No Evaluables:** **4 (Prórroga)**

Evaluación anual (R-5): 19

- Calificados **Excelentes** (3 puntos): **3**
- Calificados **Destacados** (entre 2,0 y 2,9 puntos): **15**
- Calificados **Suficientes** (entre 1,0 y 1,9 puntos): **1**
- Calificados **No Aptos:** ---

Los residentes pasaron de año de formación en las siguientes fechas:

- Los R-1: 12 de Mayo de 2.012
- Los R-2: 19 de Mayo de 2.012
- Los R-3: 19 de Mayo de 2.012
- Los R-4: 19 de Mayo de 2.012
- Los R-5: 23 de Mayo de 2.012

En la evaluación posterior en los no reevaluables o con prórroga.

R-1.- Reevaluación positiva APTO 06-08-12. Suficiente.

R-2.- Prorróga 12-08-12. Destacada.

R-3.- Ninguna.

R-4.- Prorrógas: 19-08-12: Destacada, 08-09-12: Destacado, 20-10-12: Destacada y 10-12-12: Destacada.

R-5.- Ninguna.

3. Evaluación Residentes que finalizan su formación:

Nº Total Residentes Finalizan: 67

- Calificados Excelentes: 5
- Calificados Destacados: 59
- Calificados Suficientes: 3

4. Incidencias.

4.1 Prórrogas.

Durante el año 2.012 se prorrogan por diferentes motivos un total de 4 Residentes, correspondientes a los siguientes Servicios:

- A. Patológica: 1.
- C. General: 1.
- Farmacia: 1.
- Reumatología: 1.

4.2 Reclamaciones, todas resueltas con sus Tutores, sin incidencias, excepto el Servicio de Hematología. MIR de Hematología declarada no Apta por haber quedado suspendido el contrato de trabajo por un tiempo superior al 25% del tiempo de formación durante su año de residencia previo. Se mantienen reuniones con MIR y Tutor del Servicio, se realizan gestiones con el Jefe de Servicio del Registro de Especialidades Médicas del Ministerio de Sanidad de Madrid. Se resuelve de acuerdo con las partes en prórroga hasta 10-12-12. Se evalúa como Destacado.

5. Indicadores.

Comparativa de las calificaciones por años (ver tabla D.5).

D.5

AÑO	2.010	2.011	2.012
TOTAL RESIDENTES EVALUADOS	301	313	323
RESIDENTES FINALIZAN	61	72	67
CALIFICACIONES FINALES	Excelentes: 6 Destacados: 53 Suficientes: 2	Excelentes: 5 Destacados: 66 Suficientes: 1	Excelente: 5 Destacados: 59 Suficientes: 3

E) ROTACIONES

1. Calendario Rotaciones Residentes 1º y 2º año.

En las Tablas E.1.1 y E.1.2 se muestra el Calendario de Rotaciones de Residentes de 1º y 2º año respectivamente. Elaborado el calendario por el Dr. Joaquín Vázquez, Vocal de la Comisión de Docencia, este se hizo oficial con fecha de 28 de Mayo de 2.012.

ROTACIONES R1 HUCA 2012-2013

		jun-12	jul-12	ago-12	sep-12	oct-12	nov-12	dic-12	ene-13	feb-13	mar-13	abr-13	may-13
ANEST	M ^{ra} ISABEL FERNANDEZ CASTELAO	ANE	ANE	ANE	RX	NEF	CAR	CAR	INF	MI	MI	RES	URG
	VERONICA RAQUEL LOUÇAO PRADA	ANF	ANE	ANE	INF	MI	MI	CAR	CAR	RX	RES	NEF	URG
	SERGIO ANDRES FLOREZ PICO	ANE	ANE	ANE	CAR	CAR	RX	RES	URG	NEF	INF	MI	MI
	MARTA CONZALEZ RODRIGUEZ	ANE	ANE	ANE	NEF	URG	RX	RES	CAR	CAR	INF	MI	MI
	DIEGO FERNANDO SOTO GASCA	ANE	ANE	ANE	CAR	CAR	NEF	RX	URG	MI	MI	INF	RES
CX. VAS	MARIEL STEFANIA RIEDEMANN WISTUBA	CV	CV	CV	CG	CG	CG	CG	ANE Re	URG	MI	MI	LAB. V
DIG	JOSE ALBERTO FERRUSQUIA ACOSTA	MI	MI	MI	MI	MI	C.SAL	CG	CG	URG	NUTR	RX	RX
	OLIVIA KARINA NUEVO SIGUAIRO	RX	RX	CG	CG	URG	C.SAL	NUTR	MI	MI	MI	MI	MI
	CRISTINA FERNANDEZ DE CASTRO	CG	CG	RX	RX	MI	MI	MI	MI	MI	C.SAL	URG	DIG
BQCA	ANA FERNANDEZ IBAÑEZ		URG										
CAR	LIDIA MARTINEZ FERNANDEZ	RES	RES	NEF	NEF	MI	MI	MI	MI	END	NRL	URG	C.SAL
	DANIEL GARCIA IGLESIAS	NEF	NEF	NRL	URG	RES	RES	END	C.SAL	MI	MI	MI	MI
	LUCIA JUNQUERA VEGA	END	NRL	RES	RES	MI	MI	MI	MI	C.SAL	NEF	NEF	URG
	REMIGIO RAFAEL PADRON ENCALADA	END	URG	RES	RES	NRL	NEF	NEF	C.SAL	MI	MI	MI	MI
Cx. GEN	IANET PAGOZZI ANGEL				UVI	ANE qf	ANE re	URG					
	SANDRA SANZ NAVARRO						URG	UVI	ANE qf	ANE re			
	JESSICA PATRICIA GONZALES STUVA										UVI	ANE qf	ANE re
Cx. MAX	CARLOS ALEJANDRO ESPINOSA FARIÑAS	CG	CG	CG	CG	NCGIA	UVI	URG					
COT	JUAN PABLO GUZMAN ZAPATA	COT	CG	REHA	URG	ANE	MI	C.PL	C.PL	C.PL	CV	CV	C.SAL
	JUAN SERASTIAN BOADA QUINTERO	COT	C.PL	C.PL	C.PL	CG	C.SAL	CV	CV	REHA	ANE	URG	MI
Cx. PL	DAVID VAZQUEZ MECILLA	C. PL	DER	URG	COT	COT	REHA	C.MAX	C.MAX	CV	ORL	CG(cab)	CG(cab)
Cx. TOR	MARIO ERNESTO MONTESINOS ENCALADA	CG	CG	CG	URG	CG	CG	CG	CG	CG	CG	C. TOR	RX
DER	FELIPE JAVIER VALDES PINEDA	MI	MI	MI	MI	C.PL	C.SAL	URG					
END	LUCIA DIAZ NAYA	MI	MI	MI	MI	NRL	NRL	C.SAL	URG	NEF	NEF	CAR	CAR

		jun-12	jul-12	ago-12	sep-12	oct-12	nov-12	dic-12	ene-13	feb-13	mar-13	abr-13	may-13	
GER	BEATRIZ GARCIA GARCIA										URG	NRL	NRL	NRL
	GERMAN GUZMAN SUTIERREZ										URG	NRL	NRL	NRL
HEM	DANIEL MARTINEZ CARBALLEIRA	MI	MI	MI	MI	URG	NEF	NEF	RX	RES	RES	UVI	UVI	
	MARIA ARGUELLO JUNQUERA	RES	RES	RX	NEF	NEF	URG	UVI	UVI	MI	MI	MI	MI	
REHA	MANUEL LAGO CAMMAÑO	REHA	MI	MI	REUMA	COT	COT	RX	CAR	NRL	NRL	RES	URG	
	HAYDEE MAGDALENA JARA DIAZ	REHA	COT	COT	RES	REUMA	RX	CAR	NRL	NRL	URG	MI	MI	
UVI	SARA DE GIMA IGLESIAS	UVI	UVI	UVI	URG	MI	MI	INF	NEF	NEF	RX	ANE	ANE	
	BELEN GARCIA ARIAS	UVI	UVI	UVI	RX	URG	INF	MI	MI	ANE	ANE	NEF	NEF	
M. INT	DANIEL CARAVIA DURAN	MI	MI	MI	MI	RES	RES	URG	CAR	CAR	COR	MI	MI	
	ENRIQUE GARCIA CARUS	MI	MI	MI	MI	URG	RES	RES	CAR	COR	CAR	MI	MI	
M. NUC	ANA ALVAREZ ALONSO	MI	MI	URG	RX									
NEF	RAUL GARCIA CASTRO	NEF	NEF	CAR	CAR	URG	END	C.SAL	MI	MI	MI	MI	INF	
	JOSE JOAQUIN BANDE FERNANDEZ	NEF	NEF	URG	END	MI	MI	MI	INF	MI	C.SAL	CAR	CAR	
NEUMO	LILIANA PEREZ MARTINEZ	CAR	CAR	URG	END	INF	MI	MI	MI	MI	IC	CSAL	RES	
	CRISTINA HERNANDEZ GONZALEZ	CAR	CAR	MI	MI	MI	MI	INF	IC	END	C.SAL	URG	RES	
NRCG	JIPSON JESUS RODRIGUEZ NOGUERA	NCGIA	C.PL	RX	RX	RX	NRL	NRL	NRL	URG	A.P	UVI	UVI	
NEURO	ANGEL IGNACIO PEREZ ALVAREZ	SM	SM	END	MI	MI	MI	MI	URG	C.SAL	CAR	CAR	NRL	
	CARMEN GARCIA-CABO FERNANDEZ	MI	MI	MI	MI	CAR	CAR	URG	END	SM	SM	C.SAL	NRL	
NFS	RICARDO ANTONIO DIAZ PEREZ	NRL	NRL	NRL	NRL	NRL	NRL	NRL	NRL	NRL	URG	PED	PED	
OFT	CARMEN RUBIERA ALIJA	URG												
	CARLA SANTALLA CASTRO		URG											
ONM	LAURA FAEZ GARCIA	MI	MI	MI	MI	MI	MI	MI	MI	URG	AP	ONM	ONM	
	MP DEL PILAR SOLIS HERNANDEZ	MI	MI	MI	MI	MI	MI	MI	MI	AP	URG	ONM	ONM	
ONR	PEPA CUCARELLA BELTRAN	MI	MI	MI	MI	MI	ONM	ONM	A.P	RX	RX	RX	RX	
ORL	ESTEBAN REINALDO PACHECO CORONEL	URG												
	MARIA CECILIA SALOM LUCENA		URG											
RX	DIEGO JAIR TOVAR SALAZAR	URG												
	DIEGO RUBIO SOLIS		URG											
	JAVIER MANSO MOLINA	URG												
	LAURA GARCIA SUAREZ		URG											
REUMA	ISLA MORANTE BOLADO	RES	RES	URG	END	END	CAR	CAR	NEF	NEF	MI	MI	C. SAL	
URO	ALEJANDRO QUINTAS BLANCO	URO	URO	URO	URG	CV	CV	NEF	RX	RX	CG	CG	CG	GINE

		jun-12	jul-12	ago-12	sep-12	oct-12	nov-12	dic-12	ene-13	feb-13	mar-13	abr-13	may-13
MFyC	ALEJANDRO BURGOS TORRES						MI	MI	MI	MI	URG	NEF	CAR
MFyC	PABLO GONZALEZ MARTIN						MI	MI	MI	MI	END	END	URG
MFyC	ANDREA FERNANDEZ PEREZ						END	END	URG	RES	RES/CAR	CAR	NEF
MFyC	LUCIA ALLANDE RODRIGUEZ						URG	MI	MI	MI	MI	END	END
MFyC	DIAYA ALVAREZ GARCIA						MI	MI	MI	MI	NEF	URG	END
MFyC	JENNI TAYANA PEREZ ESPITIA						URG	RES	RES/CAR	CAR	MI	MI	MI
MFyC	MARIA ELENA MAQUIERA DIAZ						RX	NEF	DIG	END	END	CAR	CAR
MFyC	IMANOL PEREZ HEVIA						CAR	CAR/RES	RES	URG	MI	MI	MI
MFyC	MARIELA MACEIRA FAILACHE						NEF	URG	RES	RES/CAR	CAR	RX	END
MFyC	GIOBANA GARCIA ESTRADA						URG	END	END	MI	MI	MI	MI

URG

ROTACIONES R2 HUCA 2012/2013

TABLA
E.1.2

		jun-12	jul-12	ago-12	sep-12	oct-12	nov-12	dic-12	ene-13	feb-13	mar-13	abr-13	may-13
Cx. CARD	CESAR AUGUSTO PISCOYA DIAZ	CV	CAR	CAR	CAR	C. TOR	C. TOR	UVI (hga)					
Cx. GEN	RAQUEL RODRÍGUEZ URIA							RX				DIG	C.PL
	JIMY HAROLD JARA QUEZADA	URG			URO	RX	DIG	C.PL					
	DANIEL FERNÁNDEZ MARTINEZ	URO	DIG	RX									
Cx. MAX	MAURICIO CARRERO ÁLVAREZ										C.PL	C.PL	
Cx. PLAS	IRENE GARCÍA MARTÍNEZ	ANE rean	UVI										
	PABLO ALEGRE FERNÁNDEZ	UVI	ANE rean										
UVI	LUCIA LÓPEZ AMOR	CAR	CAR	CAR	CAR	NCX	NCX	NRL	DIG	END	END	RES	RES
	CECILIA DEL BUSTO MARTÍNEZ	NCX	NCX	RES	RES	CAR	CAR	CAR	CAR	DIG	NRL	END	END
M. INT	ALEIDA MARTÍNEZ ZAPICO	MI	MI	MI	DIG	DIG	NRL	NRL	NRL	END	END	C. SAL	C. SAL
	HELENA GÓMEZ RODRÍGUEZ	MI	DIG	DIG	NRL	NRL	NRL	END	END	CSAL	CSAL	NEF	NEF
NEFRO	CARLOS MIGUEL HIDALGO ORDOÑEZ	RX	RX	URO									
	HELMUT LAFITTE MONTES	RX	RX	URO									
ONM	WALTER ANTONIO LI TORRES	ONM	ONM	ONM	NRL	INF	UVI	ONM	ONM	ONM	RX	RX	RX
	Mª LUISA SÁNCHEZ LORENZO	ONM	ONM	ONM	ONM	ONM	ONM	RX	RX	RX	UVI	NRL	INF
REUMA	BELÉN ACASUSO PARDO DE VERA	DER	NRL	NRL	REHA	REHA	INM						
URO	PALOMA PELLEJERO PÉREZ	UVI	C. PED	C. PED									
GERIATR	OLGA SAAVEDRA OBERMANN	NRL	CAR	CAR	CAR	END	END	REUMA					
	ANA GONZÁLEZ SANZ	NRL	END	END	REUMA	CAR	CAR	CAR					

2.- ROTACIONES FUERA DEL HOSPITAL AÑO 2012

Se muestran en total y por ubicación docente en las tablas E.2.1, E.2.2, E.2.3, E.2.4 y E.2.5

TABLA E.2.1

TOTAL ROTACIONES AÑO 2.012 -

INTERNAS	TOTAL DIAS	EXTERNAS	TOTAL DIAS	TOTAL ROTACIONES	TOTAL DIAS
86	4.048	57	3.272	143	7.320

TABLA E.2.2

ROTACIONES EN CENTROS DEL PRINCIPADO AÑO

CENTRO	NUMERO ROTACIONES	TOTAL DIAS
ALVAREZ BUYLLA	2	45
AREA PRIMARIA IV	3	91
AREA PRIMARIA VIII	3	92
GRANDE COVIAN	3	84
INSTITUTO FDEZ.-VEGA	3	74
INST. MED. ONCOLOGIA MOLEC.	1	4
SAN AGUSTIN	1	39
JARRIO	4	155
JOVE	2	181
CABUEÑES	6	203
MONTE NARANCO	8	406
VALLE NALON	2	92
TOTAL	38	1.466

TABLA E.2.3
ROTACIONES EN ESPAÑA EXCLUIDO EL PRINCIPADO AÑO 2.012.-

COMUNIDAD	CENTRO	NUMERO ROTACIONES	TOTAL DIAS
ANDALUCIA	VALME-SEVILLA	1	477
	VIRGEN MACARENA-SEVILLA	2	
	VIRGEN DEL ROCIO- SEVILLA	3	
	VIRGEN DE LAS NIEVES-GRANADA	1	
	VIRGEN DE LA VICTORIA-MALAGA	1	
BALEARES	SON ESPASES-PALMA DE MALLORCA	1	121
CANARIAS	MATERO INSULINA-GRAN CANARIA	1	31
CATALUÑA	BELLVITGE- BARCELONA	2	99
	CLINICA TRES TORRES-BARCELONA	2	
	FUNDACION PUIGVERT-BARCELONA	5	
	GERMANS TRIAS I PUJOL-BARCELONA	2	
	SAN JUAN DE DIOS-BARCELONA	3	
	STA CRUZ Y SAN PABLO-BARCELONA	3	
	VALLE HEBRON-BARCELONA	3	
	CANTABRIA	CENTRO DIAGNOSTICO-SANTANDER	
MARQUES DE VALDECILLA-SANTANDER	2		
CASTILLA-LEON	COMPLEJO ASISTENCIAL-LEON	6	278
COMUNIDAD MURCIA	SANTA LUCIA-CARTAGENA	1	30
COMUNIDAD VALENCIANA	HOSPITAL GENERAL-CASTELLON	1	60
	LA RIVERA-VALENCIA	1	
MADRID	DOCE DE OCTUBRE-MADRID	3	1.848
	FUNDACION JIMENEZ DÍAZ-MADRID	2	
	GREGORIO MARAÑÓN-MADRID	3	
	LA PAZ-MADRID	3	
	LA PRINCESA-MADRID	3	
	M.D. ANDERSON CENTER-MADRID	1	
	HOSPITAL NIÑO JESUS-MADRID	2	
	HOSPITAL QUIRON-MADRID	3	
	HOSPITAL RAMON Y CAJAL-MADRID	4	
	HOSPITAL RUBER INTERNACIONAL	3	
	HOSPITAL SAN CARLOS- MADRID	4	
	GALICIA	C. HOSPITALARIO-S. COMPOSTELA	
JUAN CANALEJO-LA CORUÑA		4	
NAVARRA		1	
NAVARRA	CLINICA UNIVERSITARIA-NAVARRA	1	31
PAIS VASCO	HOSPITAL DE CRUCES-BARAKALDO	7	127
TOTAL		85	3.817

TABLA E. 2.4
ROTACIONES EN EL EXTRANJERO AÑO 2.012.-

AREA	CENTRO	NºROTACIONES	TOTAL DIAS
AUSTRALIA	WESTEMEAD (SYDNEY)	1	160
CANADA	UNIVERSITY MEDICAL CENTER(HALIFAX)	1	90
	UNIVERSITY OF MANITOBA	1	
	MC MASTER UNIVERSITY MEDICAL(ONTARIO-CANADA)	1	
EUROPA	ECHO LAB. F. G. MONASTERIO(PISA)	1	212
	EUROPEAN SPACE RESEARCH(NOORDWIJLT- P. BAJOS)	1	
	KLINIK FUR KARDIOLOGISTHE(ALEMANIA)	1	
	SANT ORSOLA (BOLONIA)	1	
	ST. MARK(LONDRES)	1	
	UNIVERSITY COLLEGE (LONDRES)	1	
	UNIV. OF MICROBIOLOGYE (LAUSENNE)	1	
USA	BARROW NEUROLOGICAL INST.(PHOENIX)	1	655
	CHILDREN HOSPITAL (BOSTON)	1	
	CLEVELAND CLINIC (OHIO)	1	
	DEPT.OF NEUROLOGICAL SURGERY(S. FRANCISCO)	1	
	HOUSE RESEARCH INST. (LOS ANGELES)	1	
	M.D. ANDERSON CANCER CENTER (HOUSTON)	1	
	NORTHWESTERN MEMORIAL CENTER(CHICAGO)	1	
	WEILL CORNER MEDICAL CENTER (NEW YORK)	1	
	Yael HOSPITAL (CONNECTICUT)	1	
	THE MOUNT SINAI MEDICAL CENTER (NEW YORK)	1	
IBEROAMERICA	I.N. CIENCIAS MÉDICAS Y.N. (MEXICO)	1	134
	UNIV. CATOLICA (CHILE)	1	
TOTAL		23	1.251

TABLA E. 2.5
ROTACIONES POR ESPECIALIDADES EN OTROS CENTROS:

ESPECIALIDAD	NºRESIDENTES	ROTACIONES INTERNAS	ROTACIONES EXTERNAS	TOTAL
A. PATOLOGICA	9		8	8
ANESTESIA	18	5	4	9
BIOQUIMICA	8	3	1	4
C. GENERAL	18	4	2	6
C. MAXILOFACIAL	5	3		3
C. PEDIATRICA	5	2	3	5
C. PLASTICA	8	3		3
C. TORACICA	5	1		1
C. VASCULAR	6	1	1	2
CARDIOLOGIA	19	4	4	8
DERMATOLOGIA	4	3		3
DIGESTIVO	12	1	4	5
ENDOCRINOLOGIA	6		1	1
FARMACIA	9	7	1	8
GINECOLOGIA	16	9	4	13
HEMATOLOGIA	8	1		1
M. INTENSIVA	8	2	2	4
M. INTERNA	10	5	1	6
M. NUCLEAR	4		1	1
MICROBIOLOGIA	6	1	1	2
NEFROLOGIA	8	1		1
NEUMOLOGIA	14	1	3	4
NEUROCIRUGIA	6		6	6
NEUROLOGIA	8	2		2
OFTALMOLOGIA	8	7		7
O, RADIOTERAPICA	3		5	5
O. R. L.	8	2	3	5
O. MEDICA	8		5	5
PEDIATRIA	19	4		4
RADIODIAGNOSTICO	16	2	4	6
RADIOFISICA	3	1		3
REHABILITACION	7	1		4
REUMATOLOGIA	5		1	1
TRAUMATOLOGIA	10	2	2	4
UROLOGIA	5	1		1
TOTAL	274	77	67	145

3.- Rotaciones de Residente de otros Centros por el HUCA. Se muestran en total y por origen en las Tablas E.3.1, E.3.2, E.3.3 y E.3.4.

TABLA E.3.1

TOTAL DE ROTACIONES DE OTROS HOSPITALES POR EL HUCA

TOTAL R. ESPAÑOLES	TOTAL R. EXTRANJEROS	TOTAL DIAS
73	6	4.151

TABLA E. 3.2

PRINCIPADO DE ASTURIAS

CENTRO	Nº DE ROTANTES	SERVICIO DESTINO	TOTAL DIAS
CABUEÑES	2	ANESTESIA	120
	3	C. PEDIATRICA	90
	1	C.TORACICA	29
	1	HEMATOLOGIA	210
	1	M. INTENSIVA	60
	1	OFTALMOLOGIA	60
	1	GENETICA MOLECULAR	120
	1	PEDIATRIA	60
	4	RADIODIAGNOSTICO	210
	SAN AGUSTIN	1	CARDIOLOGIA
1		C. PLASTICA	90
1		C. TORACICA	60
2		O. MEDICA	60
M. F. Y COMUNITARIA		1	ANESTESIA
	1	C. PLASTICA	30
	1	C. VASCULAR	15
	1	ENDOCRINOLOGIA	60
	4	NEFROLOGIA	181
	1	O. R. L.	30
	1	NEUROLOGIA	29
MONTE NARANCO	1	NEUROLOGIA	29
TOTAL	30		1.634

E.3.3 RESTO DE ESPAÑA

COMUNIDAD	CENTRO	Nº DE ROTANTES	SERVICIO DESTINO	TOTAL DIAS
ANDALUCIA	PUERTA DEL MAR(CADIZ)	1	C. PLASTICA	31
	VIRGEN ROCIO(SEVILLA)	1	NEUROCIRUGIA	60
ARAGON	H. CLINICO(ZARAGOZA)	1	HEMATOLOGIA	90
CANTABRIA	H.VALDECILLA(SANTANDER)	1	O.RADIOTERAPICA	65
CATALUÑA	H. CLINIC(BARCELONA)	1	O.R.L.	120
	S. PABLO(BARCELONA)	3	RADIOFISICA	11
			REHABILITACION	31
CASTILLA-LEON	C. ASISTENCIAL(LEON)	8	C. PLASTICA	60
	RIO HORTEGA(VALLADOLID)	5	DIGESTIVO	180
			M. INTENSIVA	90
			NEUROLOGIA	90
			O.R.L.	88
UNIVERSITARIO(VALLADOLID)		3	PEDIATRIA	360
			RADIODIAGNOSTICO	90
			REHABILITACION	90
UNIVERSITARIO(SALAMANCA)	1	MICROBIOLOGIA	60	
C. ASISTENCIAL(BURGOS)	1			
CASTILLA-LA MANCHA	VIRGEN DE LA SALUD(TOLEDO)	1	REHABILITACION	30
GALICIA	AREA. SANITARIA FERROL	1	C. PLASTICA	30
	CENTRO POVISA(VIGO)	1	RADIODIAGNOSTICO	60
LA RIOJA	SAN PEDRO (LOGROÑO)	1	G. MOLECULAR	59
C. DE MADRID	GREGORIO MARAÑON(MADRID)	2	ANESTESIA	90
	RAMON Y CAJAL(MADRID)	2	HEMATOLOGIA	30
			RADIOFISICA	48
C. NAVARRA	C. HOSPITALARIO (NAVARRA)	1	O.R.L.	30
PAIS VASCO	CENTRO BASURTO(BILBAO)	4	ANESTESIA	90
			DIGESTIVO	150
	DONOSTIA-SAN SEBASTIAN	1	BIOQUIMICA	59
TOTAL		40		2.192

E.3.4 EXTRANJERO

AREA	CENTRO	NUMERO ROTANTES	SERVICIO DESTINO	TOTAL DIAS
ARGENTINA	DR. ISIDORO G. I.	1	TRAUMATOLOGIA	25
COLOMBIA	F. VALLE DE LILI	1	C. GENERAL	60
	U.P. BOLIVARIANA	2	HEMATOLOGIA PEDIATRIA	60 60
MEXICO	C. MEDICO NACIONAL	1	O.R.L.	60
PERU	C. SEGUIN ESCOBEDO	1	HEMATOLOGIA	60
TOTAL		6		325

4. Estancias formativas de extranjeros.

En el año 2012 y a propuesta del Ministerio de Sanidad, Política Social e Igualdad, la Comisión de Docencia inicia los trámites de un total de dos solicitudes formativas de médicos de otros países que desean realizar una estancia formativa en el HUCA. Dos de ellas se realizaron en el año 2012,

PAIS DE ORIGEN	SERVICIO/UNIDAD	Nº ROTACIONES	TOTAL MESES
CUBA	RADIOLOGIA VASCULAR	1	4
VENEZUELA	CARDIOLOGIA	1	3

5. Colaboraciones docentes con otros Centros:

5.1. El HUCA tiene establecido las siguientes Acuerdos Docentes:

➤ Hospital Cabueñes de Gijón :

Anestesiología y Reanimación: 10/04/2007.

Angiología y Cirugía Vascular: 07/03/2007.

Cirugía Torácica y Cirugía Cardíaca: 07/03/2007.

Unidad de Transplante Hepático: 15/04/2009.

Neurología: 05/11/2010.

Unidad de Mama: 15-04-11.

Unidad de C. Hepática: 15-04-11.

- Hospital San Agustín de Avilés:
 - Cirugía Torácica: 05/03/2007.
 - Unidad de Transplante Hepático: 08/05/2007.
 - Medicina Intensiva: 25/11/2011.
 - Cirugía Vasculat: 07/11/2007.

- Hospital de Jove de Gijón:
 - Cirugía General, Cirugía Torácica, Cirugía Pediátrica: 10/06/2009

- Instituto Oftalmológico Dres. Fernández-Vega de Oviedo: 17/03/2000

- Complejo Asistencial de León:
 - Reumatología. 12/03/2009.

- Complejo Asistencial de Palencia (Sacyl):
 - M. Física y Rehabilitación: 27/ 05/2011.

- Convenio Colaboración Unidades Docentes Asociadas. C. General:
 - Hospital San Agustín, Avilés 23/02/2010.
 - Hospital Alvarez Buylla, Mieres 23/02/2010.
 - Hospital Valle del Nalón, Langreo 23/02/2010.

- Dentro del proceso de Acreditación del Servicio de Dermatología del Hospital Cabueñes, con fecha 13 de Julio de 2.012 se firma Convenio de Colaboración Docente, para que los Residentes de ese Hospital del Servicio de Dermatología, realicen rotaciones por el Servicio de C. Plástica y Reparadora del HUCA. Pendiente de acreditación por el Ministerio de Sanidad.

6. Incidencias.

- 6.1 Cambios Calendario. Puntuales y sin repercusiones.
- 6.2 Anulación / Denegación de rotaciones. Puntuales y resueltas con acuerdo de las partes.

7. Indicadores.

- 7.1. Calendario de Rotaciones para 1er año entregado previo inicio de las mismas. si/no
- 7.2 Porcentaje de Residentes rotan fuera de España: 14 %.
- 7.3 Memorias de Rotaciones Externas realizadas y entregadas a la Comisión de Docencia 12%.

F). ACTIVIDADES DE LA COMISIÓN DE DOCENCIA:

1. Reuniones ordinarias y extraordinarias

ORDEN DEL DIA	ACTAS
04-01-12 (extraordinaria)	Nº 1
18-01-12	Nº 2
29-02-12	Nº 3
28-03-12	Nº 4
25-04-12	Nº 5
30-05-12	Nº 6
20-06-12	Nº 7
18-07-12 (extraordinaria)	Nº 8
25-07-12	Nº 9
26-09-12	Nº 10
TOTAL	10

2. Reuniones con Tutores y Residentes

2.1. Reuniones con Tutores: (total =3)

Martes 24 de Abril de 2.012, a las 13,45 h. en el Salón de Actos del Hospital General de Asturias. Temas a tratar: Incorporación nuevos Residentes y Evaluación Anual.

Nº Total de Tutores: 80

Asistentes: 38

Excusaron asistencia: 2

Miércoles 26 de Septiembre de 2.012, a las 13,30 h. en el Salón de Actos del Hospital General de Asturias. Temas a tratar: Información de gestiones respecto a horas de dedicación y funciones de tutoría; Rotaciones; Exposición de reivindicaciones por parte de los Tutores.

Nº Total de Tutores: 81
Asistentes: 37
Excusaron asistencia: 3

Martes 4 de Diciembre de 2.012, a las 13,30 h. en el Salón de Actos del Hospital General de Asturias. Temas a tratar: Información de gestiones y actividades de la Comisión de Docencia desde la última reunión de tutores del 26 de Septiembre de 2012 respecto a:

- a) Tiempo de dedicación a funciones de tutoría
- b) Rotaciones, Guardias MIR, Cursos Formativos, Sesiones Generales
- c) Planificación de la formación especializada en el HUCA
- d) Actitud ante la prolongación del conflicto laboral.

Nº Total de Tutores: 81
Asistentes: 46
Excusaron asistencia: 1

2.2 Reunión con Residentes:

Martes 18 de Diciembre de 2.012, a las 13,30 h. en el Salón de Actos del Hospital General de Asturias. Orden del día:

- 1) Información respecto a:
 - a) Rotaciones, Guardias, Cursos Formativos, Sesiones Generales
 - b) Planificación de la formación especializada en el HUCA
- 2) Actitud ante la situación de conflicto laboral

Asistentes: 136 Residentes

3. Actos de Acogida, Despedida y Reunión de Residentes del HUCA.

3.1 Acto de bienvenida y Curso de Introducción de los nuevos residentes. Tuvo lugar los días 14, 15, 17 y 18 de Mayo de 2012. Se hace entrega a los nuevos Residentes dispositivo memoria usb con diversa documentación, así como la Guía del Residente del H. U. C. A.

3.2 Acto de Despedida y Reunión de Residentes del HUCA

Realizados en miércoles 16 de Mayo de 2012.

En las siguientes páginas se muestran programas de los actos:

- ✓ Jornada de Recepción Residentes Formación Sanitaria Especializada, Asturias. Viernes 11 de Mayo de 2012.
- ✓ Curso Introdutoria para Especialistas en Formación 2012. Comisión de Docencia del HUCA. Días 14, 15, 17 y 18 de Mayo de 2012.
- ✓ Acto de Despedida y Reunión de Residentes del HUCA 2012. Miércoles 16 de Mayo de 2012.
- ✓ Actas de los Premios “Amalio Telenti” y “Emilio Rodríguez Vigil” a las dos mejores comunicaciones orales y dos mejores posters de la XV Reunión de Residentes del HUCA.

Organizan la Jornada:

**RED DE COMISIONES DE DOCENCIA
DEL PRINCIPADO DE ASTURIAS**

- CD de la UDM de Atención Familiar y Comunitaria
- CD de la UD de Enfermería de Obstetricia- Ginecología
- CD de la UDM de Geriatría
- CD del Hospital de Cabueñes
- CD del Hospital de Jove
- CD del Hospital San Agustín
- CD del Hospital Universitario Central de Asturias
- CD de la UD de Medicina del Trabajo
- CD de la UDM de Salud Mental

DIRECCIÓN GENERAL DE INNOVACIÓN SANITARIA
Servicio de Formación y Docencia
CONSEJERÍA DE SANIDAD
gcsalud@asturias.org



GOBIERNO DEL PRINCIPADO DE ASTURIAS

CONSEJERÍA DE SANIDAD



SERVICIO DE SALUD
DEL PRINCIPADO DE ASTURIAS

**JORNADA DE RECEPCIÓN
RESIDENTES
Formación Sanitaria Especializada
ASTURIAS**

Fecha y hora: 11 de Mayo de 2012, 10 horas

Lugar : Salón de Actos "Luis Estrada"

Hospital Universitario Central de Asturias

Oviedo

Dirigida a:

- Los residentes MIR, PIR, FIR, QUIR, BIR, EIR y RFIR, que han elegido realizar su formación sanitaria especializada en el Principado de Asturias
- Unidades Docentes del Principado de Asturias
- Profesionales sanitarios

Objetivo de la Jornada

- Dar la bienvenida a los Residentes que se incorporen al sistema sanitario asturiano para realizar su formación como Especialistas en Ciencias de la Salud

Objetivos Específicos

- Dar a conocer la organización docente y el sistema sanitario del Principado de Asturias
- Informar de los procesos de formación de postgrado de Doctorado y Master
- Intercambiar experiencias y contestar a las preguntas que los Residentes deseen plantear

10:00 - 10:15

Bienvenida y recepción oficial

D. José María Navia-Osorio García-Braga
Consejero de Sanidad del Principado de Asturias

10:15 - 10:30

Organización de la formación sanitaria en el Principado de Asturias

D. José Antonio Álvarez Riesgo
Director General de Innovación Sanitaria, Consejería de Sanidad

10:30 - 11:15

Sistema sanitario del Principado de Asturias

Dña. Ana Tuero Tuero, Subdirectora de Atención Primaria, SESPA
Dña. Beatriz López Muñiz, Subdirectora de Atención Especializada, SESPA

11:15 - 11:45

Formación de Postgrado: Doctorado y Master

D. Alfonso López Muñiz
Decano de la Facultad de Medicina y Ciencias de la Salud, Universidad de Oviedo

11:45 - 12:15

Experiencia de un Residente

D. Juan Luis Fernández Morera
Residente de Endocrinología y Nutrición, HUCA

12:15 - 12:30

Coloquio

12:30 - 12:45

Clausura

D. Juan Azcona De Arriba
Director Gerente del Servicio de Salud del Principado de Asturias



RESUMEN Y HORARIOS

Día	Hora						
14	8:30-9:15 (1)	9:15-10:15 (2)	10:15-11:00 (3)	11:00-11:30	11:30-12:15 (4)	12:15-13:00 (5)	13:00-13:45 (6)
	Conferencia Director General HUCA	Seminario de información y herramientas informáticas en el HUCA	Laboratorio y documentación clínica	Descanso	Historia Clínica e Informe de Alta	Código Ictus	Neurología en el ámbito hospitalario
15	8:30-9:30 (7)	9:30-10:15 (8)	10:15-11:00 (9)	11:00-11:30	11:30-12:30 (10)	12:30-13:30 (11)	13:30-14:45 (12)
	Nutrición: Sueroterapia	Farmacología en el suero HUCA	Hospitales sin turno	Descanso	Prevención enfermedad relacionada con asistencia sanitaria. Seguridad del paciente	Plan de RCP del HUCA	Urgencias: RCP básica instrumental Teoría
17	8:30-9:30 (13-16)	9:30-10:30 (13-16)	10:30-11:00	11:00-12:00 (13-16)	12:00-13:00 (13-16)	13:00-14:00 (13-14)	14:00-15:00 (13-14)
	Taller Grupo A: RCP Grupo B: Sulfatos Grupo C: Electrocardiograma Grupo D: Traumatología	Taller Grupo A: RCP Grupo B: Sulfatos Grupo C: Traumatología Grupo D: Electrocardiograma	Descanso	Taller Grupo A: Electrocardiograma Grupo B: Traumatología Grupo C: RCP Grupo D: Sulfatos	Taller Grupo A: Traumatología Grupo B: Electrocardiograma Grupo C: RCP Grupo D: Sulfatos	Taller Grupo A: Sulfatos Grupo B: RCP Grupo C: - Grupo D: -	Taller Grupo A: Sulfatos Grupo B: RCP Grupo C: - Grupo D: -
18	8:30-9:30 (17-18)	9:30-10:30 (17-18)	10:30-11:00	11:00-11:45 (19)	11:45-12:30 (20)	12:30-13:45 (21)	13:45-15:15 (22)
	Taller Grupo A: - Grupo B: - Grupo C: Sulfatos Grupo D: RCP	Taller Grupo A: - Grupo B: - Grupo C: Sulfatos Grupo D: RCP	Descanso	Investigación en el HUCA. Doctorado	Recursos de información. Biblioteca del HUCA.	Clausura del curso.	Presentación de la Comisión de Decencia. HUCA. Entrega material docente.

RCP: Reanimación cardiopulmonear

LUNES, 14 DE MAYO

CHARLAS

Salón de Actos "Dr. Luis Estrada" del Centro General

- 1** 8:30-9:15 h. Conferencia "HUCA Presente y futuro inmediato" D. JUAN JOSÉ PÉREZ *Director Gerente del HUCA.*
- 2** 9:15-10:15 h. Acceso a sistemas de información. Herramientas informáticas en el HUCA D. ALBERTO IBARRA D. JOSÉ M^o GUTIÉRREZ *S. de Informática. HUCA.*
- 3** 10:15-11:00 h. Laboratorio. Documentación clínica D. FRANCISCO ÁLVAREZ *Director AGC Laboratorio Medicina. HUCA.*
- 4** 11:30-12:15 h. Historia clínica e informe de alta D. PEDRO SOLÍS *Comisión de Historias Clínicas. HUCA.*
- 5** 12:15-13:00 h. Código ICTUS Dña. DAVINIA LARROSA *AGC de Neurociencias. HUCA.*
- 6** 13:00-13:45 h. Necropsia en el ámbito hospitalario Dña. MARTA GONZÁLEZ *Comisión de Mortalidad. HUCA.*

MARTES, 15 DE MAYO

CHARLAS

Salón de Actos "Dr. Luis Estrada" del Centro General

- 7** 8:30-9:30 h. Nutrición hospitalaria. Sueroterapia básica D. FRANCISCO VILLAZÓN *S. Endocrinología y Nutrición. HUCA.*
- 8** 9:30-10:15 h. Un nuevo Servicio de Farmacia para un nuevo HUCA Dña. LUCÍA VELASCO D. MIGUEL ALAGUERO *AGC de Farmacia. HUCA.*
- 9** 10:15-11:00 h. Hospitales sin humo D. JOSÉ LUIS ALCAZAR *AGC de Pulmón. HUCA.*

- 10** 11:30-12:30 h. Prevención enfermedad relacionada con la asistencia sanitaria. Seguridad del paciente Dña. CARMEN MARTÍNEZ *S. Medicina Preventiva. HUCA.*
- 11** 12:30-13:15 h. Plan de reanimación cardiopulmonar (RCP) del HUCA D. JOSÉ A. GONZALO *Comisión de RCP. HUCA.*
- 12** 13:15-14:45 h. Urgencias. RCP básica e instrumental D. PABLO HERRERO *AGC de Urgencia. HUCA.*

MIÉRCOLES, 16 DE MAYO

ACTO DE DESPEDIDA DE RESIDENTES.

JUEVES, 17 DE MAYO

TALLERES

- 13** Taller de RCP básica e instrumental Coordinación: D. PABLO HERRERO *AGC de Urgencia. HUCA*
Lugar: 2ª planta del Instituto Nacional de Silicosis
• 8:30 a 10:30 h. Grupo A
• 11:00 a 13:00 h. Grupo C
• 13:00 a 15:00 h. Grupo B.
- 14** Taller de Suturas Coordinación: Dña. CLARA MARTÍN *Servicio de Cirugía Plástica. HUCA*
Impartido por: Dña. LETICIA BARRIO Dña. ELENA GARCÍA *Servicio de Cirugía Plástica. HUCA*
Lugar: 2ª planta del Instituto Nacional de Silicosis
• 8:30 a 10:30 h. Grupo B
• 11:00 a 13:00 h. Grupo D
• 13:00 a 15:00 h. Grupo A.
- 15** Taller de traumatología Coordinación: D. JAVIER PENA *Servicio de Traumatología y Cirugía Ortopédica. HUCA*
Lugar: 3ª planta Centro de Rehabilitación. Sala de Yesos de Traumatología
• 8:30 a 9:30 h. Grupo D
• 9:30 a 10:30 h. Grupo C
• 11:00 a 12:00 h. Grupo B
• 12:00 a 13:00 h. Grupo A.

- 16** Taller de Interpretación de Electrocardiograma Coordinación: D. VICENTE BARRIALES *AGC Cardiovascular. HUCA*
Impartido por: Dña. SANDRA SECADES D. MANUEL BARREIRO *AGC Cardiovascular. HUCA*
Lugar: 2ª planta del Instituto Nacional de Silicosis
• 8:30 a 9:30 h. Grupo C
• 9:30 a 10:30 h. Grupo D
• 11:00 a 12:00 h. Grupo A
• 12:00 a 13:00 h. Grupo B.

VIERNES, 18 DE MAYO

TALLERES

- 17** Taller de RCP básica e instrumental Coordinación: D. PABLO HERRERO *AGC de Urgencia. HUCA*
Lugar: 2ª planta del Instituto Nacional de Silicosis
• 8:30 a 10:30 h. Grupo D.
- 18** Taller de Suturas Coordinación: Dña. CLARA MARTÍN *Servicio de Cirugía Plástica. HUCA*
Impartido por: Dña. LETICIA BARRIO Dña. ELENA GARCÍA *Servicio de Cirugía Plástica. HUCA*
Lugar: 2ª planta del Instituto Nacional de Silicosis
• 8:30 a 10:30 h. Grupo C.

CHARLAS

Salón de Actos "Dr. Luis Estrada" del Centro General

- 19** 11:00-11:45 h. Investigación en el HUCA. Doctorado D. CARLOS LARREA D. FERNANDO SANTOS *Comisión de Investigación. HUCA.*
- 20** 11:45-12:30 h. Recursos de información. Biblioteca del HUCA Dña. HERMINIA ARRAZOLA *S. de Biblioteca. HUCA.*
- 21** 12:30-12:45 h. Clausura del curso D. ÁNGEL ALZUETA *Subgerente del HUCA.*
- 22** 12:45-13:15 h. Presentación de la Comisión de Docencia del HUCA. Entrega de material docente.

MESA PRESIDENCIAL	
	D. JUAN JOSÉ PÉREZ BLANCO Gerente del HUCA
	Dña. M. CLARA GARCÍA OSORIO Gerente de Atención Primaria - Área Sanitaria IV del SESPA
	D. FRANCISCO JAVIER VADILLO OLMO Director Médico del HUCA
	D. FRANCISCO LÓPEZ MARINAS Director de Enfermería del HUCA
	D. JOSÉ BERNARDINO DÍAZ LÓPEZ Jefe de Estudios - Presidente de la Comisión de Docencia del HUCA
PROGRAMA	
12:00 h.	Inauguración del Acto D. JUAN JOSÉ PÉREZ BLANCO Gerente del HUCA. Saludo D. JOSÉ BERNARDINO DÍAZ LÓPEZ Jefe de Estudios - Presidente de la Comisión de Docencia del HUCA.
12:15 h.	EXPERIENCIA COMO RESIDENTES DEL HUCA Dña. LETICIA BARRIO RODRÍGUEZ MIR de Cirugía Plástica, Estética y Reparadora Dña. ALMUDENA POUSADA GONZÁLEZ EIR de Salud Mental.
12:45 h.	Entrega de los Premios "EMILIO RODRÍGUEZ VIGIL" y "AMALIO TELENTI" a los mejores posters y publicaciones o comunicaciones orales con participación de Residentes, por parte de la Comisión de Docencia representada por D. JUAN RAMÓN JIMÉNEZ BLANCO Dña. M. CLARA E. MARTÍN MUÑOZ.
13:00 h.	Entrega de Diplomas a los especialistas en formación que finalizan su Residencia , por parte de: D. JUAN JOSÉ PÉREZ BLANCO Dña. M. CLARA GARCÍA OSORIO D. FRANCISCO JAVIER VADILLO OLMO D. FRANCISCO LÓPEZ MARINAS.
13:45 h.	Clausura y despedida D. JULIÁN RODRÍGUEZ SUÁREZ Vicepresidente Comisión de Docencia. HUCA.



Despedida
Residentes en Formación

2012

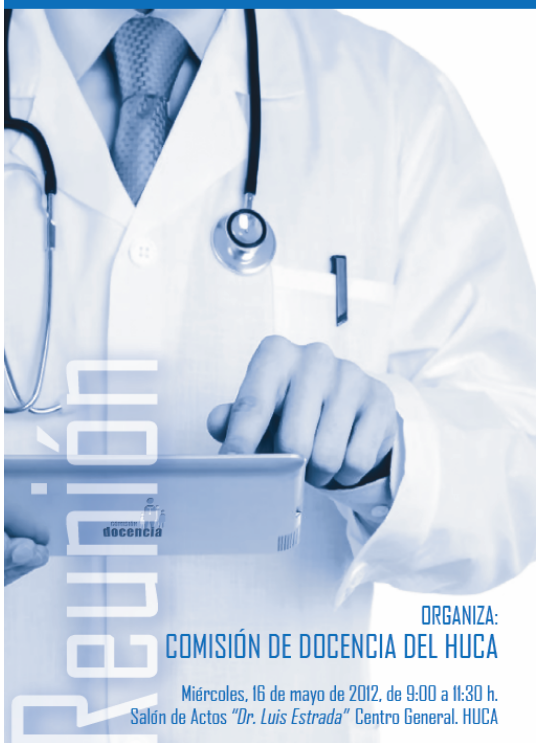
Despedida de Residentes del HUCA

ORGANIZA:
COMISIÓN DE DOCENCIA DEL HUCA

Miércoles, 16 de mayo de 2012, a las 12:00 h.
Salón de Actos "Dr. Luis Estrada" Centro General. HUCA

Agencia - Gestión Ingresos Sanitarios
 Gabinete de Comunicación y Actos Científicos. HUCA
 M. Luján Carro Hernández
 Sara Ferrer Barrio

XV Reunión de Residentes del HUCA



ORGANIZA:
COMISIÓN DE DOCENCIA DEL HUCA

Miércoles, 16 de mayo de 2012, de 9:00 a 11:30 h.
Salón de Actos "Dr. Luis Estrada" Centro General. HUCA

PROGRAMA

- 9:00 h. **EXPERIMENTAL MODELS IN SINONASAL CARCINOMAS**
Dña. MARÍA COSTALES MARCOS
Servicio de Otorrinolaringología.
- 9:14 h. **MANAGEMENT AND RISK FACTORS FOR MORTALITY IN VERY ELDERLY PATIENTS WITH ACUTE MYOCARDIAL INFARCTION**
D. ALFREDO RENILLA GONZÁLEZ
Servicio de Cardiología. AGC de Cardiovascular.
- 9:28 h. **ABIRATERONA, HITO EN EL MANEJO DEL CÁNCER DE PRÓSTATA ESTADIO IV HORMONORREFRACTARIO TRAS PROGRESIÓN A DOCETAXEL**
D. DAVID JOSÉ RODRÍGUEZ RUBÍ
Servicio de Oncología Médica.
- 9:42 h. **EL DOLOR LUMBAR EN LA MUJER EMBARAZADA ¿HAY QUE CONVIVIR CON ELLO?**
Dña. MAITE BUJANDA MIGUEL
Servicio de Medicina Física y Rehabilitación.
- 9:56 h. **CONSECUENCIAS DE LA INTERVENCIÓN SIN CIRCULACIÓN EXTRACORPÓREA EN EL SANGRADO POSTOPERATORIO EN CIRUGÍA DE REVASCULARIZACIÓN MIOCÁRDICA EN GRUPOS DE ALTO RIESGO**
D. DANIEL HERNÁNDEZ-VAQUERO PANIZO
Servicio de Cirugía Cardíaca. AGC de Cardiovascular.
- 10:10 h. a 10:20 h. Pausa.
- 10:20 h. **VALOR PRONÓSTICO PREOPERATORIO DE LA DETERMINACIÓN SÉRICA DEL ANTÍGENO CARCINOEMBRIÓNARIO (CEA) EN CÁNCER DE ESÓFAGO**
Dña. ELSA CASTELO ÁLVAREZ
Servicio de Cirugía General y de Aparato Digestivo.
- 10:34 h. **DETERMINACIÓN DE NIVELES SÉRICOS DE TITANIO EN PACIENTES TRATADOS MEDIANTE OSTEOSÍNTESIS CON CLAVO INTRAMEDULAR DE TITANIO**
D. JUAN ANTONIO DIANEZ RAIMUNDEZ
Servicio de Cirugía Ortopédica y Traumatología.
- 10:48 h. **DOWN-REGULATION OF ANNEXIN A1 AND A2 PROTEIN EXPRESSION IN INTESTINAL-TYPE SINONASAL ADENOCARCINOMAS**
Dña. CARLA MORENO GALINDO
Servicio de Otorrinolaringología.
- 11:02 h. **VALOR PRONÓSTICO DE LAS INFECCIONES POSTQUIRÚRGICAS EN PACIENTES LARINGECTOMIZADOS**
Dña. ROCÍO GONZÁLEZ MARQUEZ
Servicio de Otorrinolaringología.
- 11:16 h. **HOMBRES Y MUJERES CON ARTRITIS PSORIÁSICA EXPRESAN POLIMORFISMOS GENÉTICOS DISTINTOS DENTRO DEL COMPLEJO MAYOR DE HISTOCOMPATIBILIDAD**
Dña. PATRICIA TEJÓN MENÉNDEZ
Servicio de Reumatología.
- 11:30 a 12:00 h. Pausa.
Reunión deliberativa por parte del Comité Evaluador.

COMITÉ CIENTÍFICO

- D. CARLOS ALVAREZ FERNÁNDEZ
Servicio de Oncología Médica
- D. J. BERNARDINO DÍAZ LÓPEZ
UGC de Medicina Interna
- D. JUAN L. FERNÁNDEZ MORERA
Servicio de Endocrinología y Nutrición
- Dña. CARMEN GARCÍA BERNARDO
Servicio de Cirugía General y de Aparato Digestivo
- Dña. CLARA E. MARTÍN MUÑIZ
Servicio de Cirugía Plástica, Estética y Reparadora
- Dña. YOLANDA VALCÁRCEL ÁLVAREZ
Área de Formación de Enfermería

COMITÉ EVALUADOR

- D. MIGUEL A. ALAGUERO CALERO
UGC de Farmacia Hospitalaria
- D. CARLOS ÁLVAREZ FERNÁNDEZ
Servicio de Oncología Médica
- Dña. M. BEGOÑA BAAMONDE ARBAIZA
Servicio de Oftalmología
- D. SERGIO CALLEJA PUERTA
AGC de Neurociencias
- D. PERE CASAN CLARA
AGC de Pulmón
- D. J. BERNARDINO DÍAZ LÓPEZ
UGC de Medicina Interna
- Dña. ISABEL ESCUDERO GOMIS
Servicio de Ginecología y Obstetricia
- D. JUAN L. FERNÁNDEZ MORERA
Servicio de Endocrinología y Nutrición
- Dña. CARMEN GARCÍA BERNARDO
Servicio de Cirugía General y de Aparato Digestivo
- D. CARLOS GÓMEZ ALONSO
Servicio de Metabolismo Óseo y Mineral
- D. ANTONIO LÓPEZ VÁZQUEZ
Servicio de Inmunología. AGC de Laboratorio de Medicina
- Dña. CLARA E. MARTÍN MUÑIZ
Servicio de Cirugía Plástica, Estética y Reparadora
- D. MANUEL MATA LLANAS BERMEJO
Servicio de Oncología Radioterápica
- D. PABLO RUBIANES FERNÁNDEZ
UGC de Urgencias
- D. GONZALO SOLÍS SANCHEZ
AGC de Pediatría
- D. MAURICIO TELENTI ASENSIO
Servicio de Microbiología y Parasitología. AGC de Laboratorio de Medicina
- Dña. YOLANDA VALCÁRCEL ÁLVAREZ
Área de Formación de Enfermería
- D. JUAN RAMÓN JIMENEZ BLANCO
Radiodiagnóstico - Programa Expertos Jubilados

Tras la presentación de los 10 mejores orales el día 16/05/2012, absteniéndose por conflicto de intereses D. Carlos Álvarez Fernández en la valoración de la exposición los trabajos inscritos como nº 1 y nº 48, se decide por unanimidad, entregar los Premios a los trabajos:

Premio Amalio Telenti al trabajo titulado: “VALOR PRONÓSTICO DE LAS INFECCIONES POSTQUIRÚRGICAS EN PACIENTES LARINGUECTOMIZADOS”

Autores: ROCÍO GONZÁLEZ MÁRQUEZ, JUAN PABLO RODRIGO TAPIA Y CARLOS SUÁREZ NIETO. Servicio de Otorrinolaringología.

Trabajo inscrito con el nº 1

Premio Emilio Rodríguez Vigil al trabajo titulado: “MANAGEMENT AND RISK FACTORS FOR MORTALITY IN VERY ELDERLY PATIENTS WITH ACUTE MYOCARDIAL INFARCTION”

Autores: ALFREDO RENILLA GONZÁLEZ, MANUEL BARREIRO PEREZ, VICENTE BARRIALES, FRANCISCO TORRES, PALOMA ALVAREZ, JOSE LUIS LAMBERT RODRIGUEZ

Servicio de Cardiología - AGC del Corazón y Servicio de Digestivo. Trabajo inscrito con el nº 48

A las 11:45 horas del 16 de Mayo de 2012

Reunido el Comité Científico el 14/05/2012 a las 14:15, tras deliberación, se decide por unanimidad conceder los premios a los dos mejores póster a:

Póster Titulado: “PREVALENCE OF SIGNIFICANT CORONARY ARTERY DISEASE IN SYMPTOMATIC PATIENTS WITHOUT CORONARY CALCIFICATION (AGATSTON SCORE 0).”

Autores: Manuel Barreiro Pérez, María Martín Fernández, Oliva Concepción Fernández Cimadevilla, Diego León Durán Juan Pablo Flórez Muñoz, Elena Velasco Alonso y Luís Hernández Luyando. Del Área del Corazón- Servicio de Cardiología, y el Servicio de Radiodiagnóstico.

Trabajo inscrito con el nº 33

Póster Titulado: “UNINTENTIONAL LEAKS IN HOME NON-INVASIVE VENTILATION.”

Autores: Almudena García García, R. Fernández Álvarez, C. Rubinos Cuadrado, F. Rodríguez Jerez, P. Rodríguez Menéndez y P. Casan Clará. Área del Pulmón.

Trabajo inscrito con el nº 61

A las 15:45 horas del 14 de Mayo de 2012

4. Cursos del Programa de Formación Transversal.

De acuerdo con la Resolución de 16 de febrero de 2012, de la Consejería de Sanidad (BOPA núm. 47 de 27-II-2012), por la que se regula el Programa de Formación Transversal en Competencias Genéricas para los Especialistas en Formación en el Principado de Asturias durante el año 2012 se han realizado

CURSO	FECHA	HORARIO	Nº DE PLAZAS	Nº HORAS TOTALES
Organización de la Formación Sanitaria y el Sistema Sanitaria en el Principado de Asturias	11-05-12	10:15 a 11:15	Todos los Residentes 1 de Asturias	1 hora
Plan de RCP del HUCA y RCP básica e instrumental.	15-05-12	12:30 a 14:45	Todos los Residentes 1 del HUCA	2:15 horas
Talleres Prácticos de RCP básica e instrumental	17-05-12	4 grupos de 2horas	Todos los Residentes 1 del HUCA	2:00 horas por grupo

5. Sesiones Generales:

5.1 Sesiones Clínicas Generales organizadas por la Comisión de Docencia:

SESIÓN GENERAL: “UTILIDAD DEL DIAGNÓSTICO DE LOS VIRUS RESPIRATORIOS”, día 26 de enero de 2012, a las 13,30 horas en el Salón de Actos ‘Dr. Luis Estrada’ del Centro General.

Ponentes: María Oña Navarro, Santiago Melón García y de Marta Álvarez Argüelles, la primera, Jefa de Sección del Servicio de Microbiología del HUCA y los dos últimos, adjuntos de este mismo Servicio. Hablaron sobre infecciones respiratorias, una de las patologías que provoca mayor demanda en las consultas sanitarias, sobre todo, en grupos de edad con inmunidad comprometida: niños, ancianos, trasplantados..., y que en temporada invernal, se extiende al resto de la población, con la aparición de la gripe. La mayoría de estas infecciones están causadas por virus, habitualmente infradiagnosticados. Sin embargo, hoy en día, los avances tecnológicos están permitiendo diagnósticos mucho más rápidos y certeros, que redundan en un mejor manejo del paciente y en un importante ahorro en el gasto sanitario.

SESIÓN GENERAL: “OBESIDADES INFANTILES: PROGRESOS Y NUEVAS DIRECCIONES”, día 23 de febrero de 2012, a las 13,30 horas en el Salón de Actos ‘Dr. Luis Estrada’ del Centro General.

Ponente: Dr. Jesús Argente Oliver, Jefe del Servicio de Pediatría y Endocrinología Pediátrica del Hospital ‘Niño Jesús’ de Madrid y Catedrático de Pediatría de la Universidad Autónoma de Madrid. Durante la intervención se hizo hincapié en los nuevos avances clínicos y genéticos orientados hacia una mejor comprensión de las bases fisiopatológicas modernas de los distintos tipos de obesidades en la infancia.

SESIÓN GENERAL: “PREVENCIÓN, CRIBADO Y DIAGNÓSTICO PRECOZ DEL CARCINOMA HEPATOCELULAR”, el día 26 de abril de 2012, a las 13,30 horas en el Salón de Actos ‘Dr. Luis Estrada’ del Centro General.

Ponente: María Varela Calvo, Médico Adjunto del Servicio de Digestivo del Hospital Universitario Central de Asturias. En su intervención, habló sobre el carcinoma hepatocelular, una patología poco frecuente y muy compleja, porque suele asentarse sobre un órgano enfermo, el hígado con cirrosis, de modo que una dolencia acaba incidiendo sobre la otra. Esta dificultad añadida, hace que para su abordaje se requieran equipos expertos multidisciplinares para el manejo global, coordinando todos los procesos desde la fase de diagnóstico hasta la de tratamiento. En la actualidad se diagnostican entre 12 y 15 casos por cada 100.000 habitantes/año en los países del sur de Europa, y aunque existen varios centros en Asturias implicados en el cribado, diagnóstico y tratamiento de manera parcial, el HUCA es el único hospital en que se puede realizar el tratamiento integral en nuestra región.

En la sesión, se habló del rol que pueden desempeñar los profesionales de otros niveles asistenciales para contribuir al cribado y diagnóstico de esta enfermedad, puesto que si el tumor se detecta en fase asintomática, la supervivencia puede ser de un 70% a 10 años, mientras que si el diagnóstico se lleva a cabo por síntomas, la supervivencia es inferior a 3 meses. Asimismo, se explicaron las técnicas de cribado en la población diana y la metodología de diagnóstico.

SESIÓN GENERAL: “INSUFICIENCIA CARDIACA AGUDA. MANEJO INICIAL”, día 31 de mayo de 2012, a las 13,30 horas en el Salón de Actos ‘Dr. Luis Estrada’ del Centro General.

Ponente: Dr. Pere Llorens Soriano, Jefe del Servicio de Urgencias del Hospital de Alicante y Coordinador del Grupo de Insuficiencia Cardíaca SEMES.

Durante la intervención, habló sobre uno de los problemas más importantes de salud pública en los países desarrollados y la que está considerada como la principal causa de hospitalización en pacientes ancianos: la insuficiencia cardíaca aguda (ICA). Los pacientes con este cuadro clínico, requieren evaluación diagnóstica y tratamiento inmediato, así como un enfoque terapéutico mantenido a largo plazo, tanto para mejorar los síntomas y la estabilización del estado hemodinámico en el periodo agudo, como para prevenir futuros episodios de descompensación aguda. De esta forma, se consigue mejorar el pronóstico y la calidad de vida de los afectados.

Durante la sesión, se comentaron aspectos sobre la atención urgente como parte esencial en las distintas fases de manejo de la enfermedad: cómo la rápida evaluación y actuación ante distintos eventos (arritmias, edema pulmonar hipertensivo, shock cardiogénico, síndromes coronarios, etc.), son determinantes en el pronóstico a corto y largo plazo; cómo muchos de los tratamientos empleados en una fase precoz, pueden modificar la evolución de la enfermedad; y por último, cómo la correcta clasificación y estratificación del riesgo de enfermedad, pueden ayudar a mejorar el pronóstico.

5.2 Sesiones Generales avaladas por la Comisión de Docencia.

SEMINARIO DE INVESTIGACIÓN: ALTERACIONES EPIGENÉTICAS IMPLICADAS EN LA RESPUESTA A INMUNOTERAPIA DE TUMORES COLORECTALES. Día 18 de Enero de 2012 a las 13,30 horas en el Salón de Actos del Hospital General.

PONENTE: Dña. Rocío Urdinguio

SEMINARIO DE INVESTIGACIÓN: EXPRESIÓN Y ESTADO GENÉTICO DE CORTACTINA EN EL DESARROLLO Y PROGRESIÓN DEL CARCINOMA EPIDERMÓIDE DE CABEZA Y CUELLO: SIGNIFICADO BIOLÓGICO Y CLÍNICO. Día 1 de Febrero de 2012 a las 13,30 horas en el Salón de Actos del Hospital General.

PONENTE: Dña. Juana María García Pedrero

SEMINARIO DE INVESTIGACIÓN: FARMACOGENÉTICA DEL TACRÓLIMUS EN TRASPLANTE RENAL. . Día 15 de Febrero de 2012 a las 13,30 horas en el Salón de Actos del Hospital General.

PONENTE: Dña. Beatriz Tavira

SESIÓN GENERAL: PROTEÓMICA: DE LA INVESTIGACIÓN A LA CLÍNICA iniciativa del Área de Gestión Clínica de Laboratorio de Medicina, día **28 de febrero de 2012**, a las **13,30 horas** en el **Salón de Actos del Hospital General.**

PONENTE: D. José Luís Fernández Martín

SEMINARIO DE INVESTIGACIÓN: IMOMA: ASISTENCIA ONCOLÓGICA INTEGRAL E INVESTIGACIÓN BÁSICA Y TRASLACIONAL. Día 7 de Marzo de 2012 a las 13,30 horas en el **Salón de Actos del Hospital General.**

PONENTE: D. Juan Cadiñanos Bañales

SEMINARIO DE INVESTIGACIÓN: MINIMIZANDO EL RIESGO DE TUBERCULOSIS POR anti-TNF, día 11 de abril de 2012, a las 13,30 horas, en el **Salón de Actos del Hospital General.**

PONENTE: Dr Sabino Riestra Menéndez

SESIÓN GENERAL INFECCIÓN POR VIH: PASADO, PRESENTE Y FUTURO

Iniciativa del Área de Gestión Clínica de Laboratorio de Medicina

Martes, **25 de abril de 2012**, a las **13,30 horas**

Salón de Actos ‘D. Luis Estrada’. Centro General. HUCA

PONENTE: Dr. Mauricio Telenti Asensio

SEMINARIO DE INVESTIGACIÓN: CANALES SECRETORES DE POTASIO EN LA NEFRONA DISTAL, 2 de mayo de 2012, a las 13,30 horas, en el **Salón de Actos del Hospital General.**

PONENTE: Dña. Laura Escobar Pérez

SESIÓN GENERAL QUÉ, CÓMO Y PORQUÉ DE LA FARMACOGENÉTICA CLÍNICA, iniciativa del Área de Gestión Clínica de Laboratorio de Medicina, día 30 de mayo de 2012, a las 13,30 horas en el **Salón de Actos ‘Dr. Luis Estrada’, de Centro General.**

PONENTE: D. Eliecer Coto García

6. Incidencias

6.1 Cambios, Cancelaciones de Actos.

Por conflicto respecto al programa de Radiofísica, no se realizó el Curso de Protección Radiológica para todos los Residentes 1 del HUCA, inicialmente planificado para el lunes 21 de Mayo de 2012.

Por circunstancias imprevistas, se suspendió la Sesión General prevista para el jueves 28 de Junio de 2012.

Las Sesiones previstas e inicialmente programadas para los últimos jueves de Septiembre, Octubre y Noviembre de 2012, se suspendieron ante Conflicto laboral.

6.2 Reclamaciones.

No hubo.

7. Indicadores

7.1 Reuniones de Comisión, Mínimo 1 trimestral. Realizadas 10 en el año 2.012

7.2 Reunión con Tutores, mínimo 1 anual. Realizadas 3 en 2012.

7.3 Encuestas realizadas tras cada curso formativo. En el Curso de RCP básica, se recibieron 91 respuestas de 101 entregadas (91% de respuestas). La valoración respecto al interés general del curso y su utilidad práctica fue de muy bueno o excelente en el 100%. Respecto a la adecuación de: duración, aulas y material de apoyo, la valoración global fue del 19 % bueno, 81% muy bueno o excelente, sólo 6% de respuestas de regular-malo respecto al apoyo material y bibliográfico.

G).- GESTIÓN DOCENTE:

1. Análisis de los Indicadores de 2012, situación actual de la docencia especializada, acciones y propuestas para la Mejora.

La Composición de la Comisión de Docencia, se ha ajustado al reglamento de Funcionamiento Interno aprobado por la Comisión de Dirección Institucional del HUCA el 7 de Marzo de 2012, y que está de acuerdo con los criterios fijados en la Orden SCO/581/2008 de 22 de febrero.

Se han celebrado 10 Reuniones de la Comisión a lo largo de 2012, superando el objetivo mínimo de 4 al año. De todas se ha levantado acta (objetivo 100% cumplido), que se remite una vez aprobada a la Gerencia.

Se han mantenido 3 reuniones generales con los tutores (objetivo mínimo 1, estándar 2/año), con asistencia media del 50 %.

Tiempo de dedicación del Jefe de Estudios: 50% de la jornada laboral. Tiempo no especificado para el Vicepresidente (propuesta mínima del 33%, objetivo alcanzar 50%), ni para los Tutores (objetivo mínimo 2 horas por residente y mes, óptimo, 3 horas por residente y mes).

El número de tutores se ha ajustado en el global a la normativa, sólo en la Unidad Docente de Cardiología se contabilizaban en 2012 más de 5 residentes por tutor, habiéndose corregido con un 4º tutor nombrado en 2013, tras resolución de conflicto laboral. Toda renuncia o sustitución de tutor ha sido cubierta en plazos razonables, tras propuesta de tutor por parte del Jefe de la Unidad Docente y nombramiento por el Gerente. En Comisión de Docencia del 20/06/2012, acta nº 7 de 2012 se aprobó documento que define las funciones y responsabilidades de los tutores en el centro docente (ITCDO 054, Edición 1). La Difusión del documento fue realizada por correo electrónico a Tutores y Jefes de Unidades Docentes el 28/06/2012 y en la reunión con tutores del 26 de Septiembre de 2012..

Satisfacción global del Residente con su tutor, la respuesta a la encuesta durante el año 2012 fue mínima, no analizable. El análisis realizado en 2012 de dos encuestas realizadas en 2011, con una respuesta máxima del 23,8% del total de los residentes, mostró una valoración global del tutor como muy bueno-excelente del 74%, y de deficiente y regular del 14%. Deberán realizarse acciones para mejorar la participación,

comprometiéndose a análisis desde la Comisión de Docencia, que tengan traducción en la práctica.

Respecto a la actividad de los Residentes, los datos de actividad por Unidad Docente, tanto a nivel asistencial, docente, investigador o de participación en sesiones, cursos... no se han podido analizar durante el 2012. En las Guías Formativas Tipo a desarrollar por todas las Unidades Docentes antes de Julio de 2013 se incluye hoja de seguimiento anual en la que se recogen actividades estas actividades. Guía e Itinerario formativo tipo (ITCDO 001 y 002, Ediciones 02) revisada y aprobada en Comisión de Docencia el 30/05/2012, acta nº 6 de 2012.

La razón de Residentes respecto a la actividad asistencial total del HUCA ha tenido una ligera tendencia a la baja, aunque no significativa (tabla C.5.1, página 25). Tener en cuenta período conflicto laboral último trimestre de 2012. El número de guardias anual por residente ha sido de 61,13. Objetivo 4 a 6/ mes (entre 44 y 66 / año), análisis global, no individualizado.

En el año 2012, las 72 plazas ofertadas fueron cubiertas, y no se produjeron renunciaciones de residentes en formación.

Como análisis de la capacidad de atracción para la Docencia, en el año 2012 los MIR incorporados con número inferior al 1000 fue del 13,6 %, inferior al 21,7% del año 2011 y significativamente menor respecto al 30,4% del año 2010. Con nº inferior al 2000, se incorporaron en 2012 el 48,5% de los MIR, porcentaje superior al 42% del 2011, pero inferior al 56,5% de 2010 (ver tablas C.5.3, paginas 26-28). Se plantea plan de mejora de la Docencia como pilar fundamental, así como posibilidad de implantar programa de puertas abiertas a realizar en el mes previo a la adjudicación de plazas.

En el proceso evaluativo de los Residentes durante 2012, no se contabilizó específicamente ni porcentaje de residentes con memoria anual elaborada (estándar 90 %) ni de residentes con libro de residentes cumplimentado (estándar 60%), ni los de residentes con ficha de evaluación de la rotación correctamente cumplimentada (estándar 90%), ni del de residentes con informe anual de su tutor (mínimo 50%), si bien la consideración de los presentes en el proceso es que se cumplieron o acercaron a los estándares. Se recuerda a residentes, tutores y jefes de Servicio convocados a la evaluación, los documentos a aportar. Se propone contar con plantilla por parte del Comité evaluador que recoja estos ítems durante la evaluación de 2013.

Las calificaciones obtenidas por los residentes que finalizaron han sido similares a los años precedentes: 7,5% de excelentes, 4,5% de suficientes y el 88% de destacados (ver tabla D5). Con la finalidad de homogenizar en lo posible la evaluación sumativa se realizaron modificaciones en los documentos e instrucciones de evaluación de los residentes. Documentos aprobados en Comisión de Docencia del 26/09/2012, acta nº 10. Comentada la importancia de una evaluación bidireccional en las reuniones con tutores y residentes del 4 y 18 de Diciembre respectivamente, así como de la evaluación formativa mediante entrevistas estructuradas. La implementación práctica de las modificaciones aprobadas y nuevos documentos se pospuso a la superación del conflicto laboral de la Sanidad Asturiana.

El calendario de rotaciones de los dos primeros años de los residentes se elaboró y entregó tras la acogida a los Residentes, antes de su incorporación efectiva a los Servicios. Respecto a las rotaciones fuera del Hospital, se mantuvo durante el 2012 el sistema implantado por años, aunque no ajustado estrictamente a la legislación vigente, considerándose como internas rotaciones fuera de la comunidad cuyos objetivos estuvieran incluidos en el programa formativo oficial. En las reuniones con los tutores se ha insistido en la importancia de los tiempos para la solicitud de rotación fuera del centro, así como el documentar la conveniencia de la ampliación de conocimientos o el aprendizaje para técnicas no practicadas en el HUCA. En las reuniones con tutores y residentes del 4 y 8 de Diciembre respectivamente se avanza la importancia de las guías formativas a elaborar respecto a la programación de rotaciones en centros acreditados y de excelencia, así como del déficit en remitir en tiempo las Memorias de las Rotaciones externas a la Comisión de Docencia por parte del residente, un exiguo 12%. El porcentaje de Residentes del HUCA han rotado fuera de España ha sido del 14%.

La Comisión de Docencia ha continuado organizando: a) Programa de Acogida con Cursos y Talleres, dándole cada vez mayor preponderancia a los temas transversales y a los talleres; b) Programa de Despedida de Residentes y de la Reunión de Residentes con entrega de premio a las mejores comunicaciones presentadas a lo largo del año y c) Sesiones Generales (n=4). También ha avalado 9 Sesiones generales – Seminarios a lo largo del 2012. Se recoge listado de asistencia de los residentes a los cursos y sesiones, realizándose certificado de asistencia firmado por presidente y vicepresidente de las Sesiones Generales y de los Cursos Transversales.

Se entregó cuestionario de satisfacción de cada uno de los actos de acogida, y del curso transversal de RCP. Sólo se ha analizado el curso transversal de RCP, con una puntuación muy satisfactoria (ve página 62). No se realizó curso transversal de Radioprotección previsto, ni se avanzó en otros cursos del programa de formación transversal en competencias genéricas, regulado por resolución de la Consejería de Sanidad del 16 de febrero de 2012 (BOPA del 27/02/2012).

En Abril de 2012 se recibe la información de la auditoria realizada al HUCA en 2011 por el Ministerio de Sanidad, Servicios Sociales e Igualdad. En la misma se destacan como áreas prioritarias de mejora: a) Estructuras Organizativas y Recursos para la Docencia y, b) Planificación y Desarrollo de la FSE, específicamente Guías Formativas Tipo.

De acuerdo a la solicitud del Ministerio se elaboró Plan de Mejora aprobado por la Comisión de Docencia (CD) y Validado por La Dirección/Gerencia del HUCA y la Consejería de Sanidad de la Comunidad Autónoma el 19 de Julio de 2012, que fue remitido a la Subdirección General de Calidad y Cohesión el 20 de Julio de 2012.

Complementario al Plan de Mejora, el jefe de Estudios remitió el 24 de Octubre de 2012 documento de “Planificación para la mejora de la FSE en el HUCA”, que aborda acciones concretas a realizar para la mejora de la formación especializada, parte de ellas recogidas en los objetivos para 2013.

2. Objetivos de la Comisión de Docencia para el año 2013.

A) Implementación, dentro del Plan Estratégico Docente del HUCA, de la vinculación del Jefe de Estudios en la Estructura Directiva del HUCA.

B) Actualización y Aprobación de los Programas Formativos de acuerdo a Guías Formativas tipo. Indicador: Porcentaje de Unidades Docentes con Guías Formativas aprobadas. Objetivo 100% en 2013.

C) Recomendar la asignación de un tiempo específico para tareas de gestión docente a los tutores. Indicador: Unidades docentes que en sus objetivos de 2013 asignan a sus tutores un tiempo específico para tareas de gestión docente y cuanto es este tiempo mensualmente. Objetivo: 100% de las unidades docentes.

D) Adecuación de las rotaciones externas al programa formativo y con arreglo a los procedimientos establecidos en nuestra Comunidad Autónoma. Acción: Elaboración de documento de solicitud actualizado y de acuerdo a la norma. Indicador: Porcentaje de solicitudes rechazadas.

E) Impulso y mejora de la evaluación bidireccional, residente-unidad docente. Acción: Actualización de documentos de evaluación y encuestas de satisfacción. Indicadores: Porcentajes de: 1) Rotaciones evaluadas, 2) Entrevistas estructuradas tutor-residente recogidas en el momento de la evaluación final, y 3) Evaluación de tutores recibidas en Comisión de Docencia.

F) Impulso de los cursos Transversales en Competencias Genéricas. Indicadores: 1) nº de cursos ofertados durante 2013; 2) Porcentaje de residentes realizan los cursos; 3) Grado de satisfacción con los cursos.